



MARLENE ASCENDEU A CEO DE UMA MULTINACIONAL. PARA COMEMORAR, CONVIDA PARA JANTAR OUTRAS MULHERES DE EXCELÊNCIA, TAIS COMO ISABELLA BIRD, TURISTA ESCOCESA DO SÉC XIX, A PAPIZA JOÃO, QUE FOI PAPA ENTRE 854-856, GRISELDA, OBEDEIENTE ESPOSA CUA HISTÓRIA É CONTADA EM "CONTOS DE CANTERBURY", A SENHORA NIJO (1258-?), JAPONESA, CORTESA DO IMPERADOR E DEPOIS MONJA BUDISTA OU DULL GRETT, FIGURA DE UMA PINTURA DE BRUEGHEL. UM EXCELENTE "JANTAR DE MULHERES", PARTILHADO COM O PÚBLICO.

VERSÃO E ENGENHAÇÃO
Carlos Carvalheiro

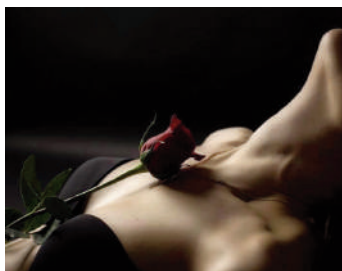
JANTAR DE EXCELÊNCIA

É agradável olhar a imensidão do mar com os seus ventos amotinados, tal como o é ver os homens a atafalgarem-se para chegar a terras e salvos, não porque seja agradável ver os outros em apuros mas porque é agradável que esses males que eles sofrem não nos atinjam. Como também é agradável apreciar os grandes exercícios, prontos para a batalha, ao longo dos campos, se não estivermos expostos ao perigo.

Mas nada é mais doce do que possuir a elevada erudição dos sábios, reforcada na serenidade dos templos, donde sejas capaz de desdenhar os outros que vês a vagabundear, de procurar o caminho de uma vida despojada, de te esforçares com talento, de lutar com nobreza, de te empenhares dia e noite num trabalho de valor e de te ergueres até ao poder supremo e alcançar o que desejas.

Não é verdade que a mente se deleita com tão pouco, vindo a natureza fluir, desde que a dor esteja ausente e separada do corpo?





MARLENE (atualidade)
CEO de "Top Girls"



ALEXANDRA CARVALHO



ISABELLA BIRD (1831-1904)
Escocesa, grande viajante dos
40 aos 70 anos



PAULA QUEIRÓS



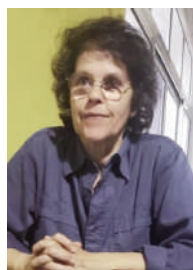
NIJO (1258- ?)
Japonesa, cortesã do
Imperador e mais tarde monja
budista que peregrinou a pé
pelo Japão



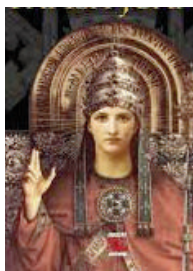
ALEXANDRA SANTOS



DULL GRET
Figura de uma pintura de
Brueghel, que lidera uma multi-
dão de mulheres que investem
contra os demónios.



ANA DE CARVALHO



PAPISA JOÃO
Disfarçada de homem, terá
sido Papa entre 854-856.



MARIA JOÃO REIS



GRISelda, A PACIENTE
A obediente esposa cuja histó-
ria é contada por Chaucer no
"Conto do Clérigo" de Os
Contos de Canterbury.



EUGÉNIA SILVA