



BENSAUDE MARÍTIMA

# A operação da Mutualista Açoreana no abastecimento à Região Autónoma dos Açores

Ponta Delgada, 25 de Março de 2013



# BENSAUDE MARÍTIMA

## Oferta Logística Global



---

### **Armador**

Navios  
Armamento  
Contentores

### **Transitário**

Comercial  
Armazéns  
Parques  
Rodovia

### **Agente**

Agenciamento  
Booking

### **Logística**

Recepção  
Enchimento  
Distribuição

### **Transportador**

Rodovia Pico

## Apresentação

- A regulamentação
- O mercado
- Os navios - oferta
- O modelo
- O futuro
- Resumo

A regulamentação  
DL 7/2006 – Cabotagem Nacional  
Tráfego livre, mas regulamentado  
Art. 5º

- Ligações semanais.
- Itinerários previamente estabelecidos.
- Escalas quinzenais em todas as ilhas.
- Transit-time da carga máximo 7 dias uteis.
- Desconsolidação contentor no porto de destino.
- Continuidade do serviço por 2 anos.
- Praticar o mesmo frete.
- Navios próprios bandeira comunitária.
- ....

## O mercado 2012

Continente/Açores 2012	
Total Mercado	43.000
Semanas	52
Média Mercado	827

## Os navios - oferta

NOME	FURNAS	CORVO	M. GUIA	INSULAR	7 CIDADES	P. DO SOL	MADEIRENSE 3
Teu's (14T)	270	410	400	350	220	220	330

Continente/Açores 2012	
Total Mercado	43.000
Semanas	52
Mercado Semanal média	827
Oferta Espaço médio	1.100
Excesso Oferta	273

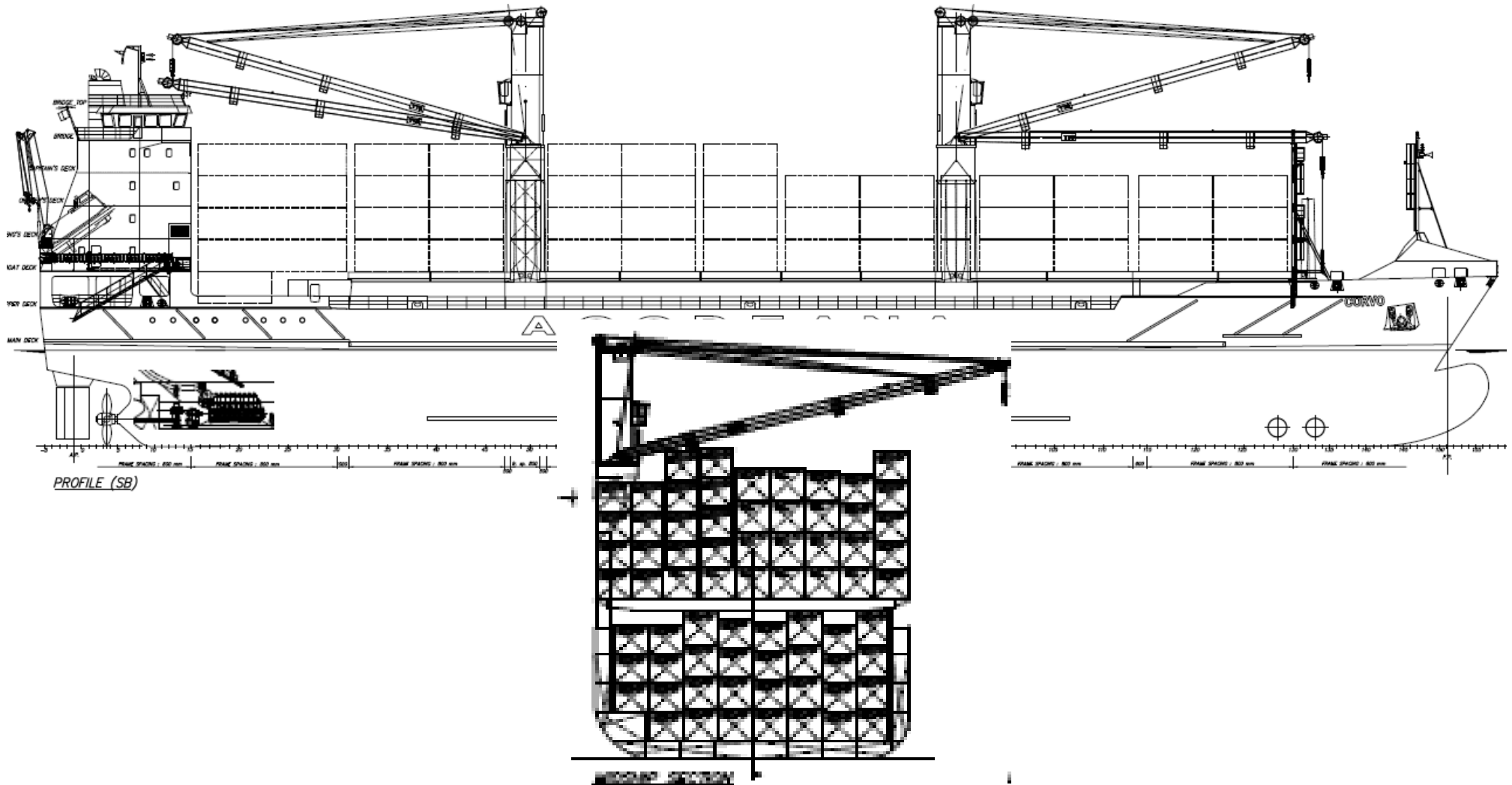
## Os navios - oferta





# BENSAUDE MARÍTIMA

## Os navios - oferta



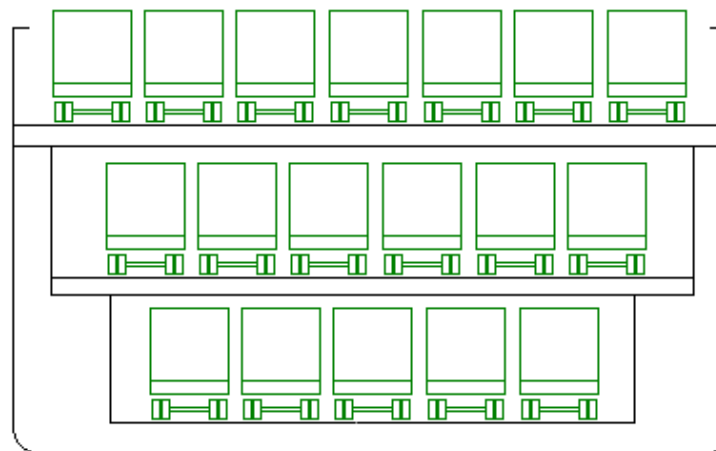
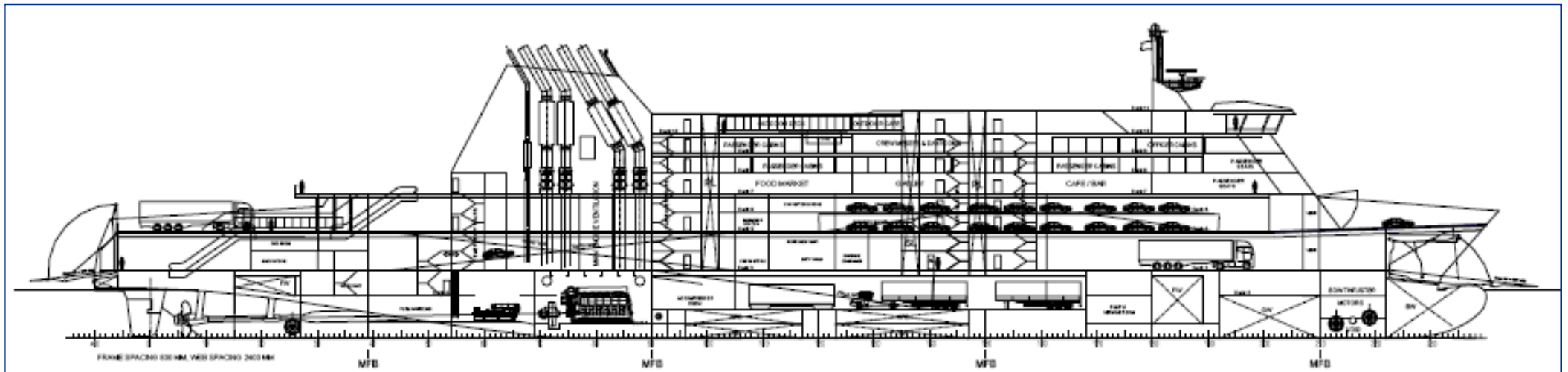
Ponta Delgada, 25 de Março de 2013





# BENSAUDE MARÍTIMA

## Os navios - oferta



## Os navios - oferta

Convencional	Ro-Ro
Maior oferta	Menor oferta
Menor consumo	Maior consumo
Mais independente	Terminais próprios
Menos velocidade	Mais velocidade
Mais tempo operação	Menos tempo operação
Liga terminais	Liga estradas
Equipamento barato	Equipamento caro
Má recuperação equipamento	Boa recuperação equipamento
Maior coeficiente estiva	Menor coeficiente de estiva
<b>Menor custo slot</b>	<b>Maior custo slot</b>

## O Modelo

Semana par 4 navios – 1.170 teus

Semana impar 3 navios – 1.030 teus

NOME	FURNAS	INSULAR	MADEIRENSE 3	7 CIDADES
Semana Par	270	350	330	220
NOME	M. GUIA	P. DO SOL	CORVO	
Semana Impar	400	220	410	

## O Modelo

Teu's semanais	827	Ponta	Praia	Lisboa	
Teu's in+out	1.654	60%	40%	100%	
Contentores média (60%)	992	595	397	992	
Movimentos/hora		30	30	40	Operação
Operação 3 portos		20	13	25	58

## O Modelo

Teu's semanais	827	Ponta	Praia	Lisboa	
Teu's in+out	1.654	60%	40%	100%	
Contentores média (60%)	992	595	397	992	
Movimentos/hora		30	30	40	Operação
Operação 3 portos		20	13	25	58
Velocidade - nós		16	18		
Lisboa/Ponta	786	49	44		
Ponta/Praia da Vitória	98	6	5		
Praia Vitória/Lisboa	847	53	47		
Tempo viagem		108	96		
Operação		58	58		
Viagem redonda		166	154		
7 x 24h		168	168		
Tempo de reserva		<b>2</b>	<b>14</b>		

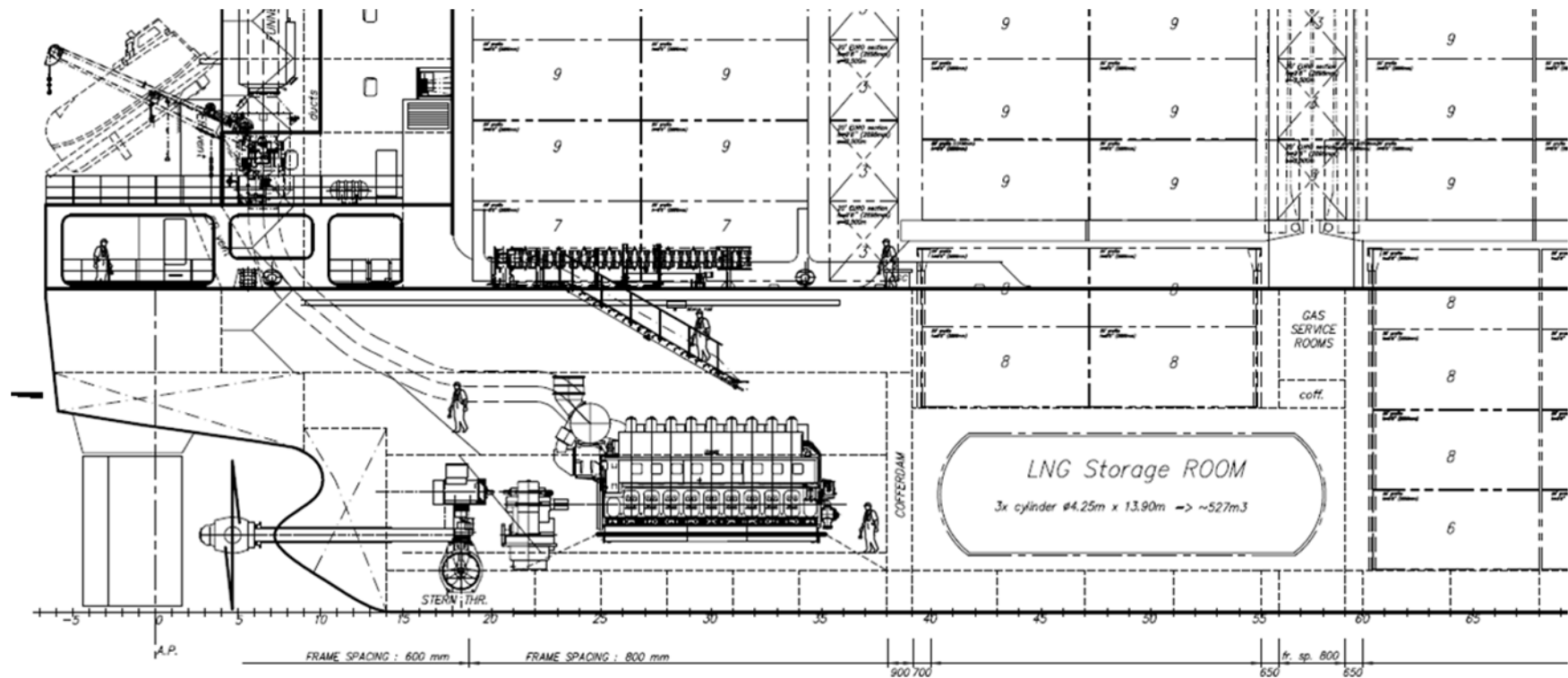


## O Modelo

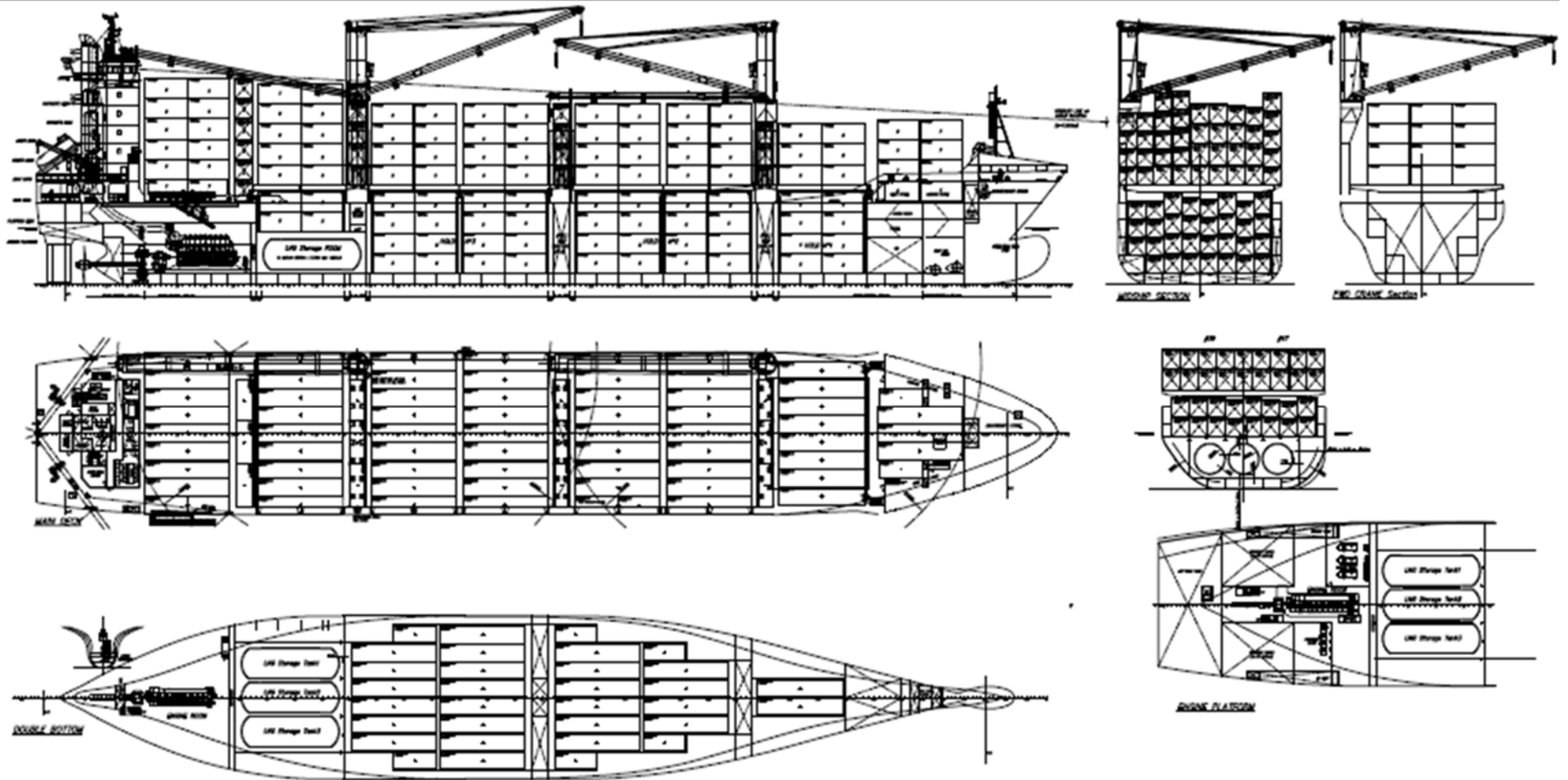
### Restrições

- Prioridade na atracação.
- Terminais dedicados, com a garantia do navio atracar – trabalhar – sair.
- Equipamento do terminal
- Carga de Leixões tem de vir para Lisboa.
- Ponta Delgada (principal mercado exportador) deixa de ter saída directa.
- Velocidades irrealista cerca de 50% do tempo.
- Meteorologia dos Açores / Atlântico Norte.
- Hábitos do mercado.

## O Futuro



O Futuro





O Futuro  
Distribuição das despesas

Custo Navio	30%
Combustível	21%
Portuárias Navio	8%
Portuárias carga	20%
Frota Contentores	11%
Diversos	10%
	100%



## Resumo

- Vamos continuar a utilizar o navio convencional.
- O custo do slot vai agravar-se, em consequência de:
  - mudança do combustível.
  - Instalações de novos dispositivos .
  - Reconversão dos actuais motores (idade do navio).
- Desenvolvimento de novas construções.
- O mercado da sucata agradece.



# BENSAUDE MARÍTIMA



**BENSAUDE**  
Agentes de Navegação, Lda  
Shipping Agent



Obrigado pela atenção!