

VISÃO INTEGRADA DA
REABILITAÇÃO
15 FEVEREIRO 2019

PEDRO DOMINGOS ARQUITECTOS
WWW.PDARQ.COM
MAIL@PDARQ.COM

PROJECTO DE INTERVENÇÃO NO
ANTIGO MOSTEIRO/HOSPITAL
DO DESTERRO
LISBOA
PROJECTO 2013-2017
OBRA 2017-....



Cidade implantação





PROTOCOLO

Realização de um protocolo para a reutilização por 10 Anos do edifício, que se encontra vazio e disponível para ser aberto à Cidade.

Estamo SA
Câmara Municipal de Lisboa
Mainside SA





EQUIPA DE PROJECTO

ARQUITECTURA:

Pedro Domingos Arquitectos

Pedro Domingos, João Favila, João Simões, Pedro Gonçalves, Bruno Antão, João Bagorro, Nuno Castro Caldas.

HISTÓRIA DA ARTE E URBANISMO:

José Sarmento Matos, Ricardo Lucas Branco

ARQUEOLOGIA:

ERA

Miguel Lage, Mafalda Capela, Pedro Braga

ESTRUTURAS:

A2P

João Appleton, Pedro Ribeiro, Tomás Nunes da Silva

INFRAESTRUTURAS:

ATPI

António Lemos, Dias da Silva

ESTAMO

(proprietária)

Francisco Cal, Nuno Filipe, Miguel Neves

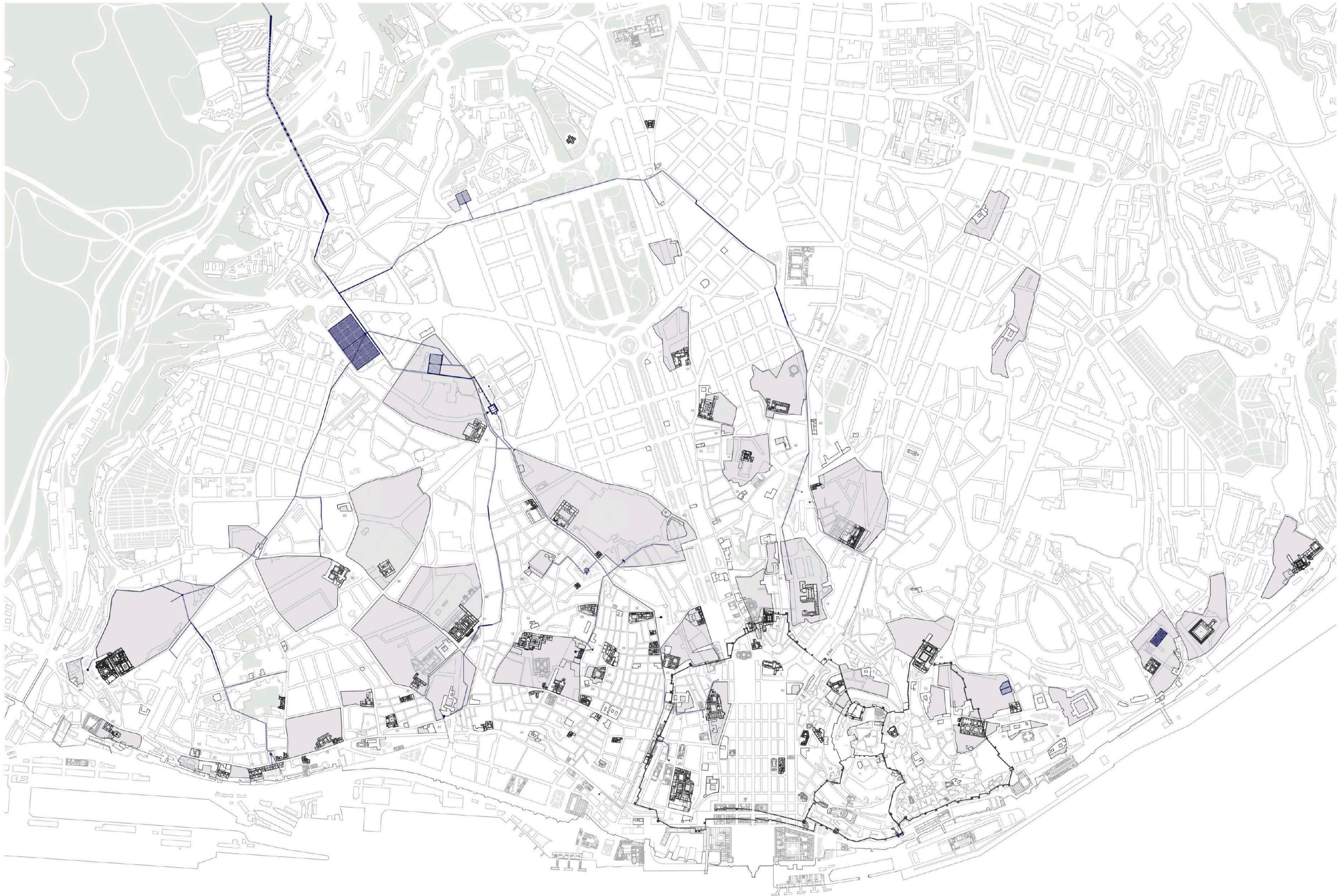
MAINSIDE

(responsável pela exploração, gestão do projecto e definição do programa)

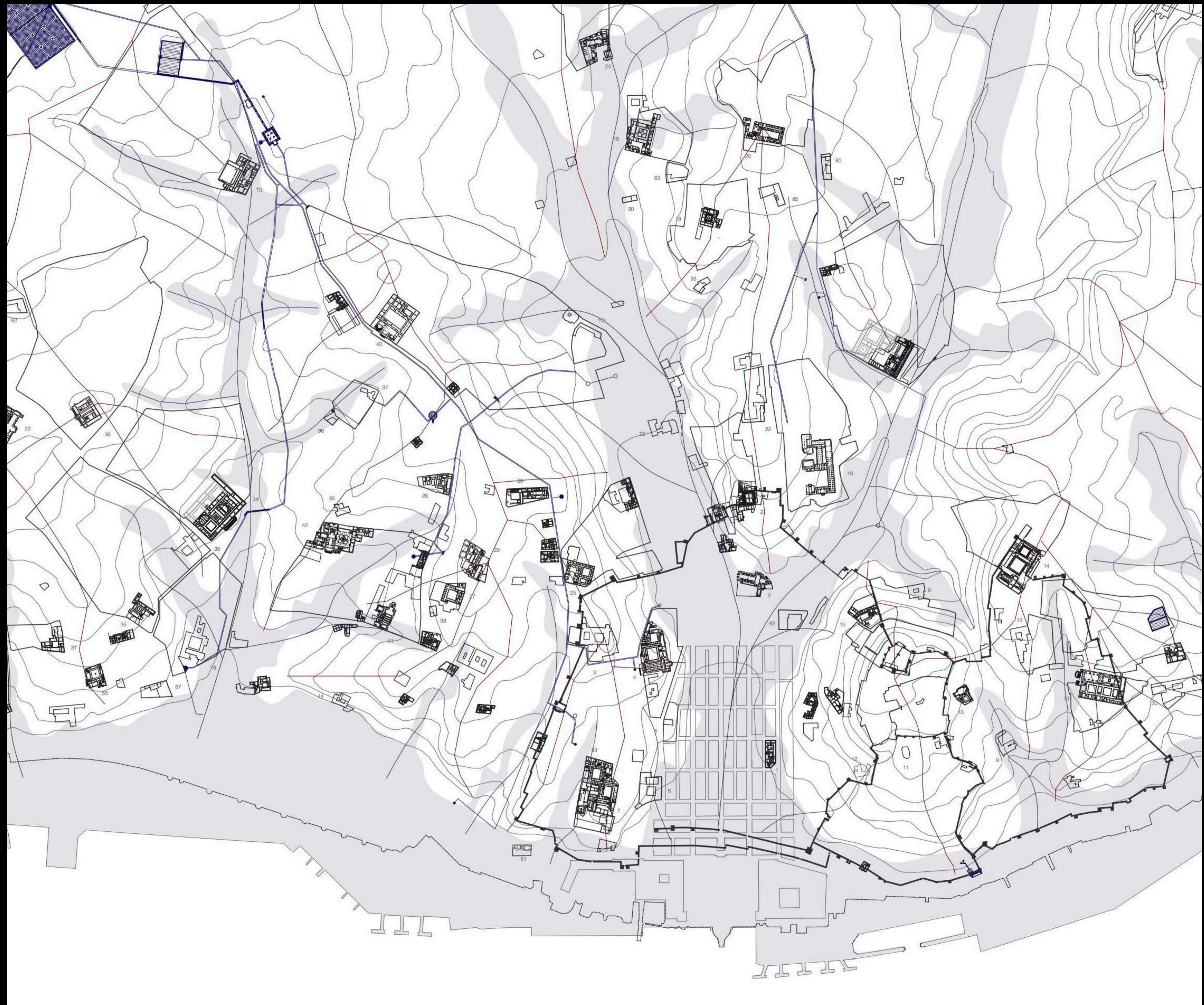
José Queirós Carvalho, Gonçalo Queirós Carvalho, Filipa Batista

Cidade
implantação





1	Convento de Getúlio D'Almeida	12	Berlário de São Paulo	22	Convento de Santa Ana de Lisboa	32	Convento de Santa Clara de Lisboa	42	Convento de Nossa Senhora de Jesus de Lisboa	52	Convento de São João Evangelista de Alentejo	62	Convento de São João Evangelista de Alentejo	72	Convento de Santa Tereza de Jesus de Coimbra	82	Convento de Santa Tereza de Jesus de Coimbra	92	Convento de Santa Tereza de Jesus de Coimbra						
2	Convento de São Domingos de Lisboa	13	Mosteiro de Santa Mónica de Lisboa	23	Convento de Santa Catarina de Lisboa	33	Convento de Santa Clara de Lisboa	43	Convento de Nossa Senhora da Anunciação	53	Convento de Nossa Senhora da Anunciação	63	Convento de Nossa Senhora da Anunciação	73	Convento de Nossa Senhora da Anunciação	83	Convento de Nossa Senhora da Anunciação	93	Convento de Nossa Senhora da Anunciação						
3	Convento de Santa Maria da Graça de Lisboa	14	Convento de Santa Maria da Graça de Lisboa	24	Convento de Santa Maria da Graça de Lisboa	34	Convento de Santa Maria da Graça de Lisboa	44	Convento de Santa Maria da Graça de Lisboa	54	Convento de Santa Maria da Graça de Lisboa	64	Convento de Santa Maria da Graça de Lisboa	74	Convento de Santa Maria da Graça de Lisboa	84	Convento de Santa Maria da Graça de Lisboa	94	Convento de Santa Maria da Graça de Lisboa						
4	Convento de Santa Maria da Graça de Lisboa	15	Convento de Santa Maria da Graça de Lisboa	25	Convento de Santa Maria da Graça de Lisboa	35	Convento de Santa Maria da Graça de Lisboa	45	Convento de Santa Maria da Graça de Lisboa	55	Convento de Santa Maria da Graça de Lisboa	65	Convento de Santa Maria da Graça de Lisboa	75	Convento de Santa Maria da Graça de Lisboa	85	Convento de Santa Maria da Graça de Lisboa	95	Convento de Santa Maria da Graça de Lisboa						
5	Casa do Espírito Santo do Castelo de São Filipe (Lisboa)	16	Convento de Santa Maria da Graça de Lisboa	26	Convento de Santa Maria da Graça de Lisboa	36	Convento de Santa Maria da Graça de Lisboa	46	Convento de Santa Maria da Graça de Lisboa	56	Convento de Santa Maria da Graça de Lisboa	66	Convento de Santa Maria da Graça de Lisboa	76	Convento de Santa Maria da Graça de Lisboa	86	Convento de Santa Maria da Graça de Lisboa	96	Convento de Santa Maria da Graça de Lisboa						
6	Convento de Nossa Senhora da Saúde de Lisboa	17	Mosteiro de Nossa Senhora da Saúde de Lisboa	27	Convento de Nossa Senhora da Saúde de Lisboa	37	Convento de Nossa Senhora da Saúde de Lisboa	47	Convento de Nossa Senhora da Saúde de Lisboa	57	Convento de Nossa Senhora da Saúde de Lisboa	67	Convento de Nossa Senhora da Saúde de Lisboa	77	Convento de Nossa Senhora da Saúde de Lisboa	87	Convento de Nossa Senhora da Saúde de Lisboa	97	Convento de Nossa Senhora da Saúde de Lisboa						
7	Convento de São Francisco do Campo	18	Convento de Santa Maria da Graça de Lisboa	28	Convento de Santa Maria da Graça de Lisboa	38	Convento de Santa Maria da Graça de Lisboa	48	Convento de Santa Maria da Graça de Lisboa	58	Convento de Santa Maria da Graça de Lisboa	68	Convento de Santa Maria da Graça de Lisboa	78	Convento de Santa Maria da Graça de Lisboa	88	Convento de Santa Maria da Graça de Lisboa	98	Convento de Santa Maria da Graça de Lisboa						
8	Colégio de Santo António (Lisboa) (Colégio de Santo Agostinho)	19	Convento de Santa Maria da Graça de Lisboa	29	Convento de Santa Maria da Graça de Lisboa	39	Convento de Santa Maria da Graça de Lisboa	49	Convento de Santa Maria da Graça de Lisboa	59	Convento de Santa Maria da Graça de Lisboa	69	Convento de Santa Maria da Graça de Lisboa	79	Convento de Santa Maria da Graça de Lisboa	89	Convento de Santa Maria da Graça de Lisboa	99	Convento de Santa Maria da Graça de Lisboa						
9	Convento de Santa Maria da Graça de Lisboa	20	Casa do Conde de Vila Rica de Lisboa	30	Convento de Santa Maria da Graça de Lisboa	40	Convento de Santa Maria da Graça de Lisboa	50	Convento de Santa Maria da Graça de Lisboa	60	Convento de Santa Maria da Graça de Lisboa	70	Convento de Santa Maria da Graça de Lisboa	80	Convento de Santa Maria da Graça de Lisboa	90	Convento de Santa Maria da Graça de Lisboa	100	Convento de Santa Maria da Graça de Lisboa						
10	Convento de Santa Maria da Graça de Lisboa	21	Convento de Santa Maria da Graça de Lisboa	31	Convento de Santa Maria da Graça de Lisboa	41	Convento de Santa Maria da Graça de Lisboa	51	Convento de Santa Maria da Graça de Lisboa	61	Convento de Santa Maria da Graça de Lisboa	71	Convento de Santa Maria da Graça de Lisboa	81	Convento de Santa Maria da Graça de Lisboa	91	Convento de Santa Maria da Graça de Lisboa	101	Convento de Santa Maria da Graça de Lisboa						
11	Convento de Santa Maria da Graça de Lisboa																								

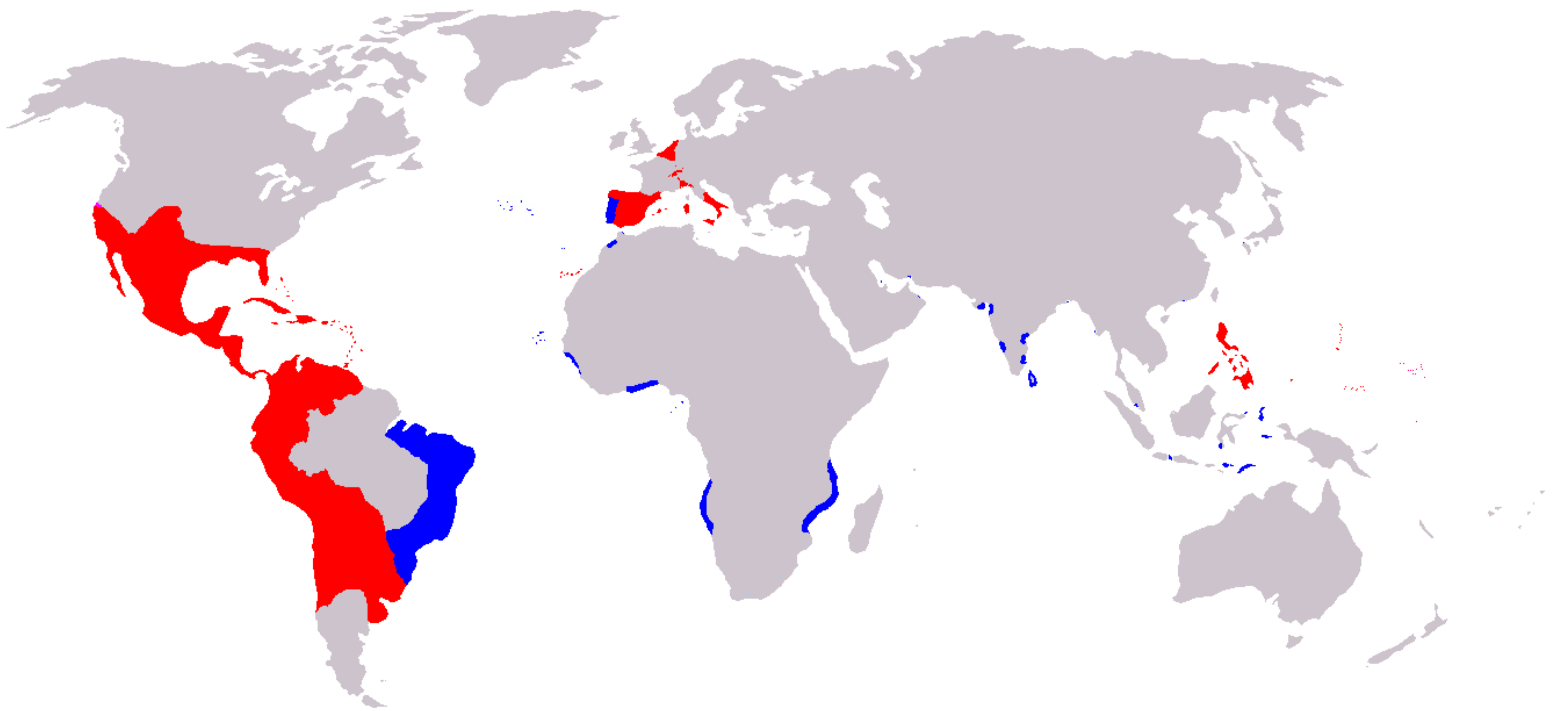


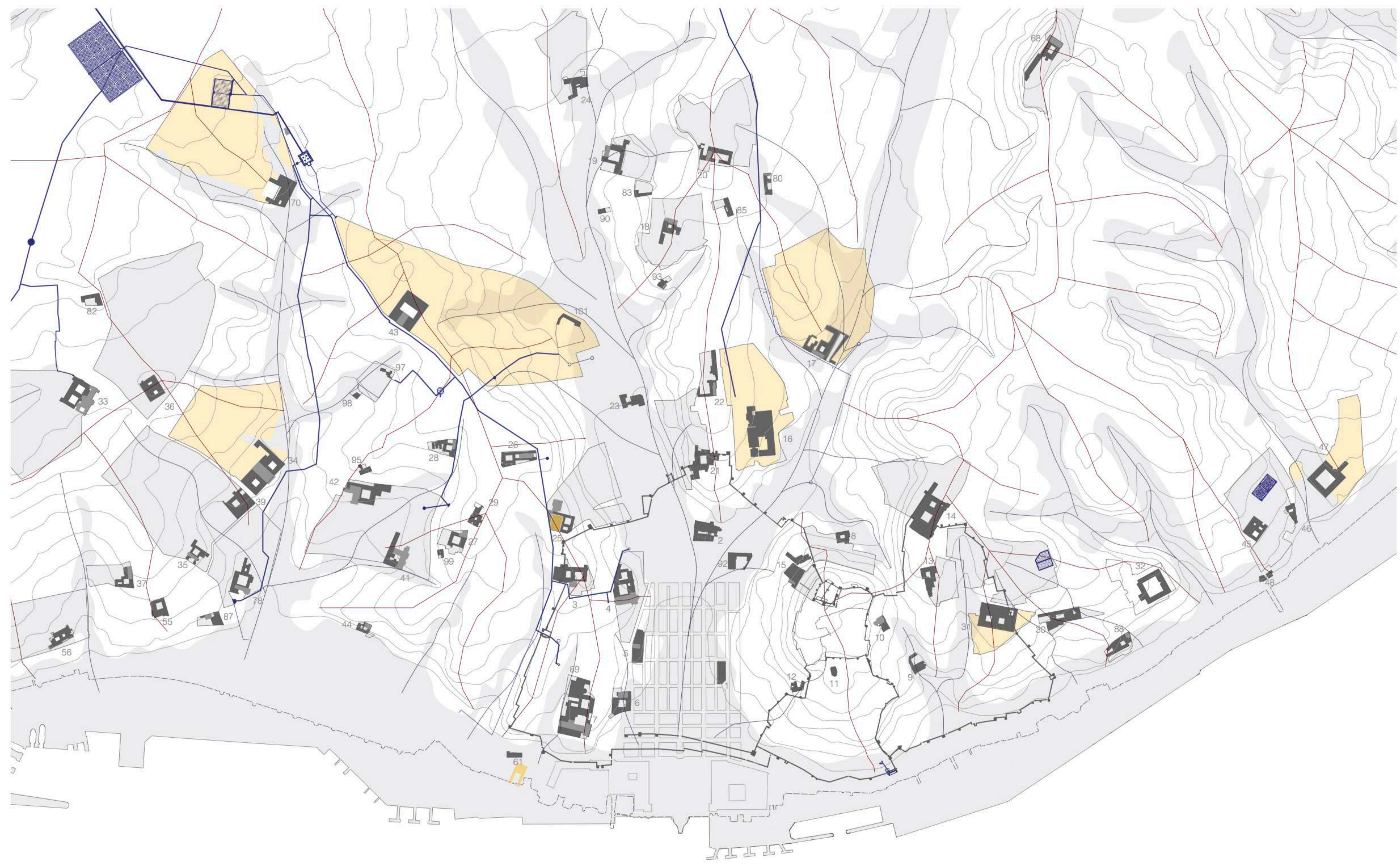


Filipe II de Espanha, 1527-1598

Rei de Portugal a partir de 1581

Casado com a Infanta Maria Manuel de Portugal, filha de D. João III



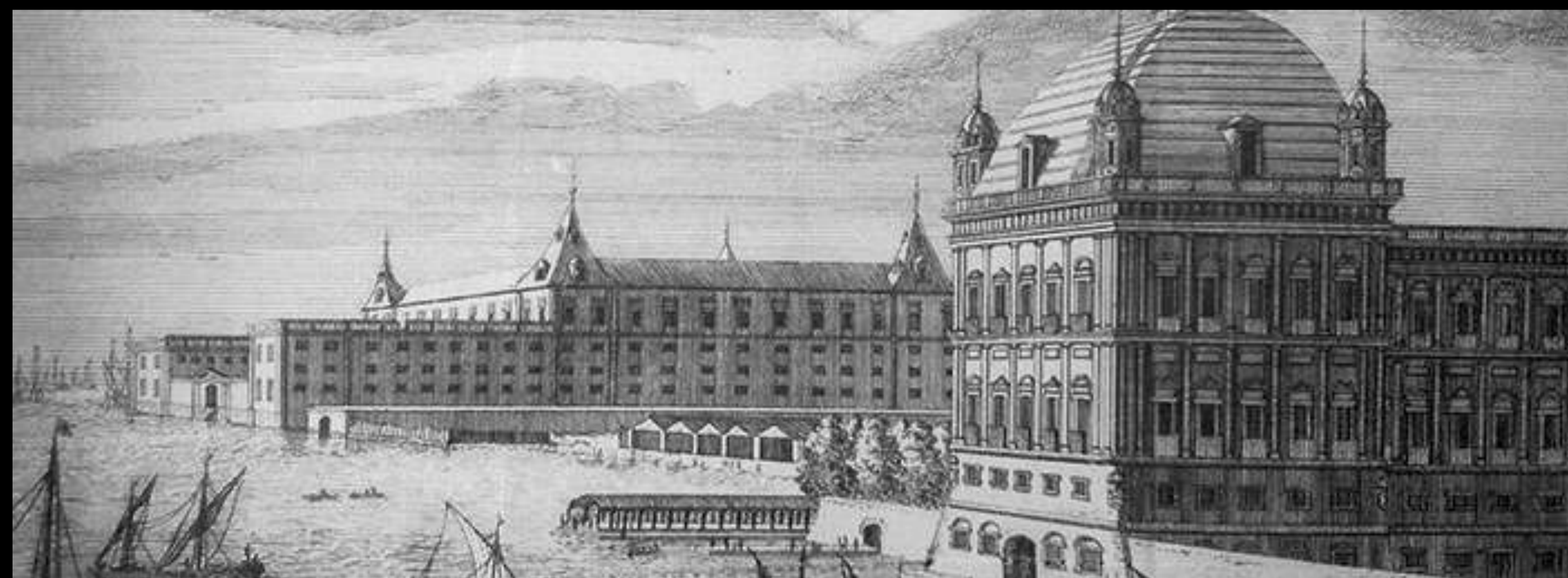






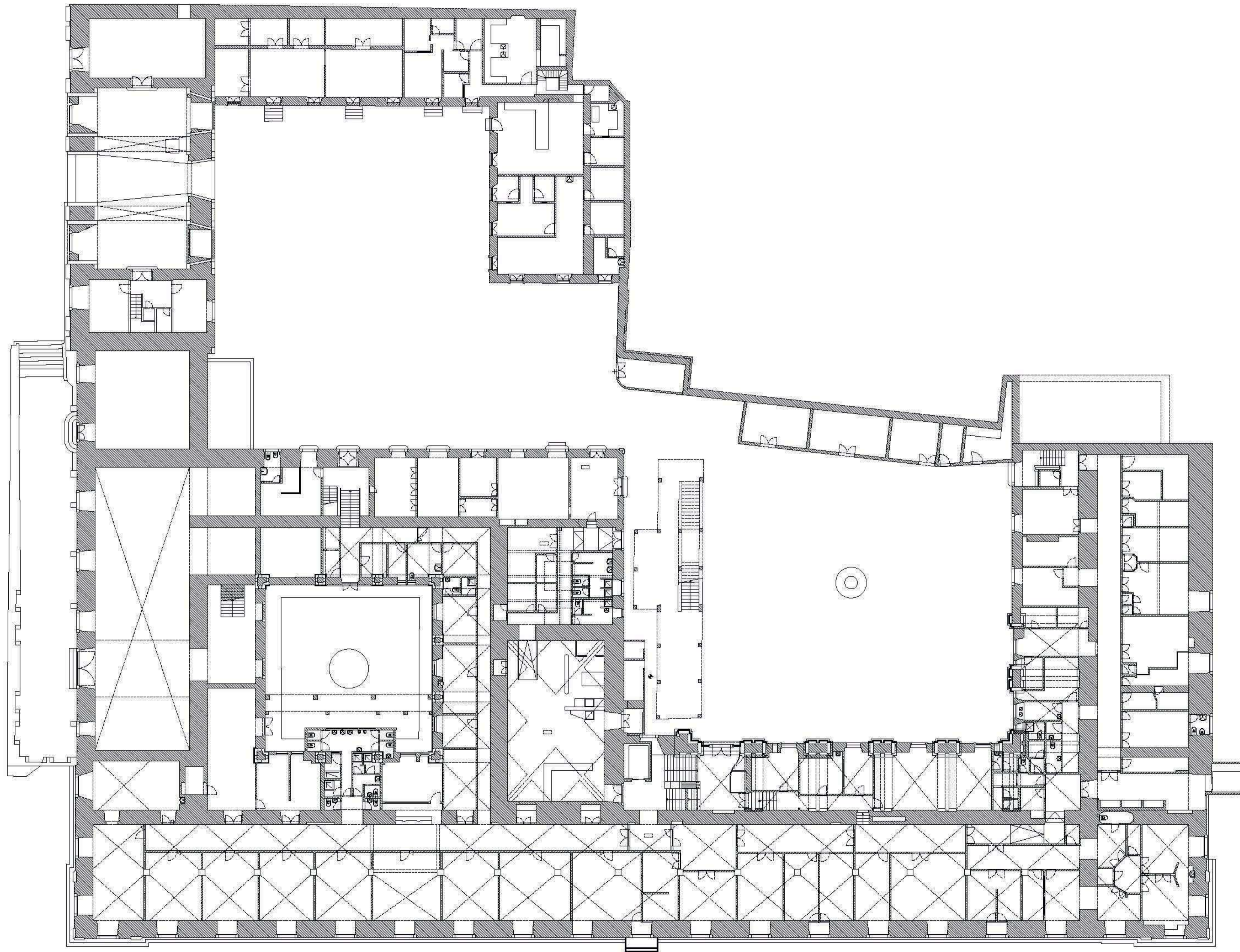






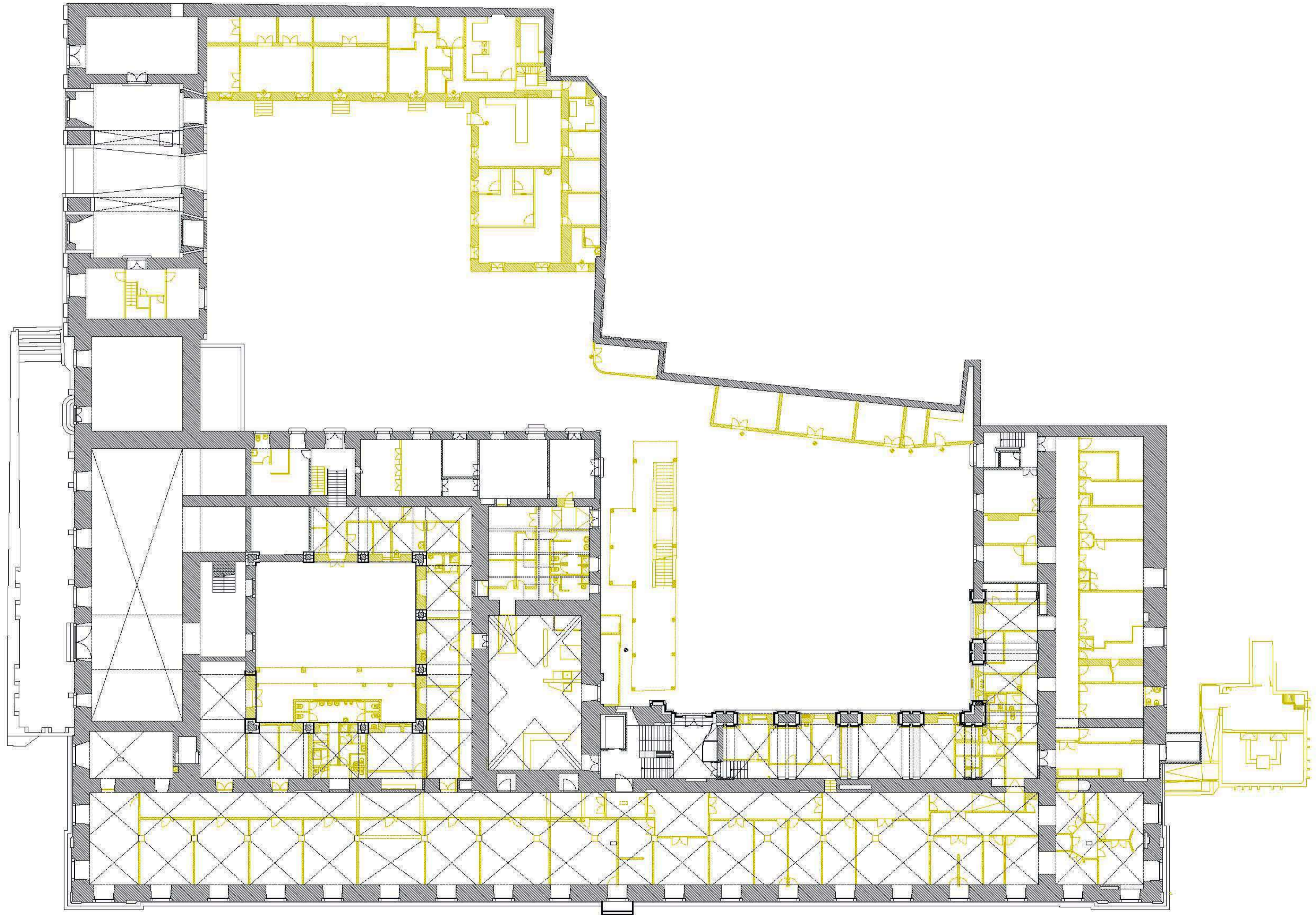


PISO 3



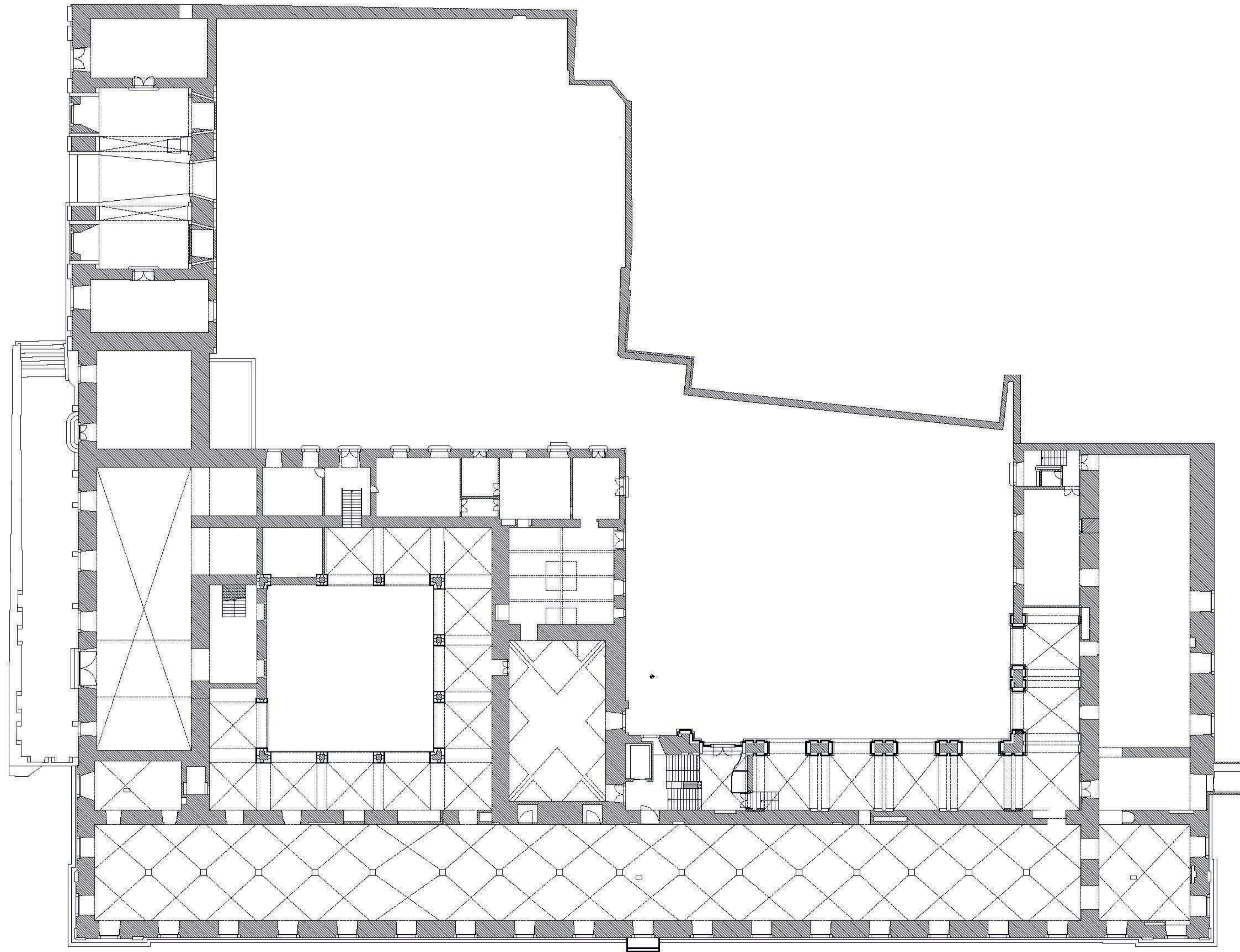
2007

PISO 3



2015

PISO 3

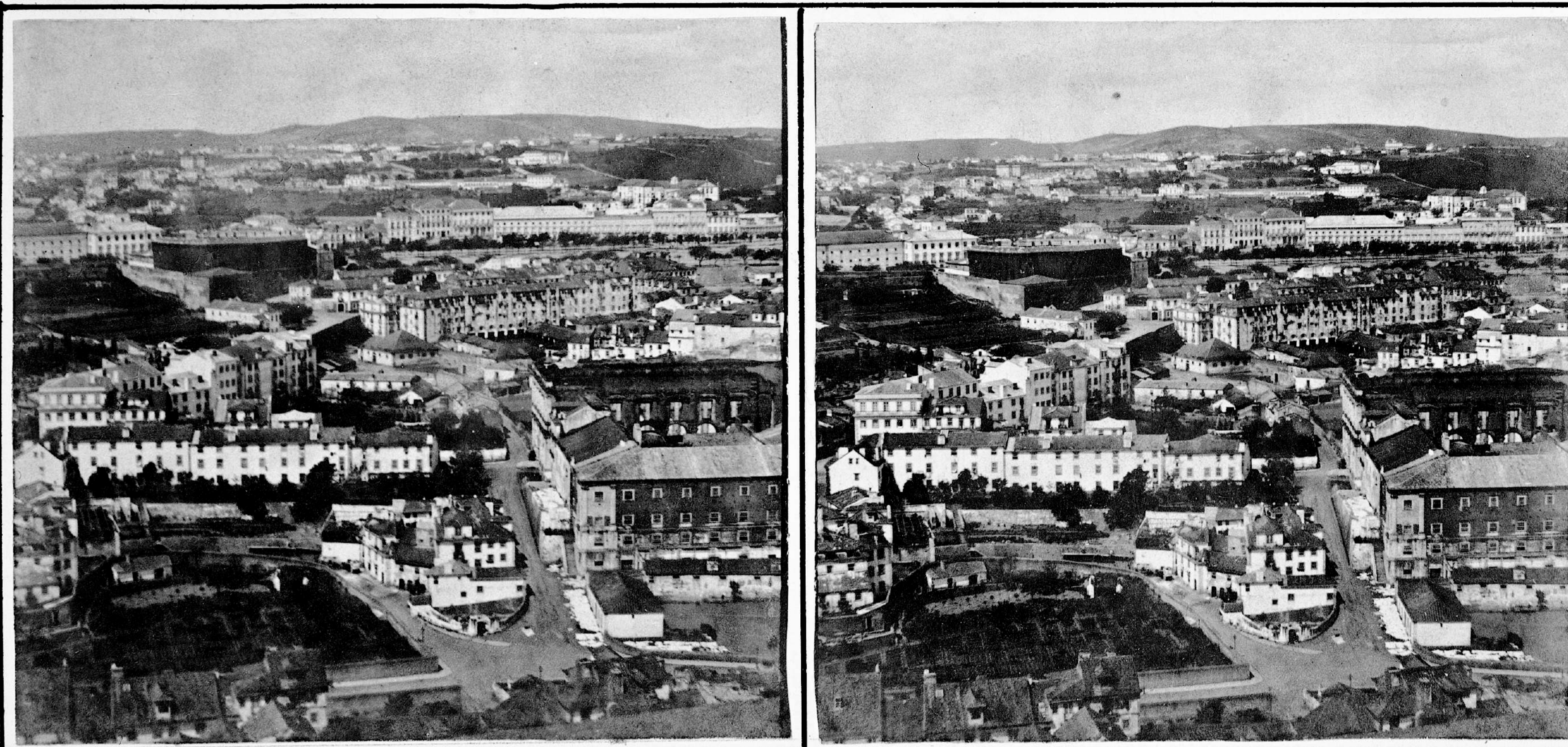


2016









Vista da cidade tirada do Largo de N.ª S.ª do Monte para o lado do Hospital do Desterro e Campo de Sant'Anna

Um processo de conhecimento e descoberta.

Leitura multidisciplinar do conjunto Edifício e Cerca.

Da estrutura arquitectónica, do contexto urbano, dos diferentes usos e ocupações, da relação deste Mosteiro com outros da Ordem de Cister.

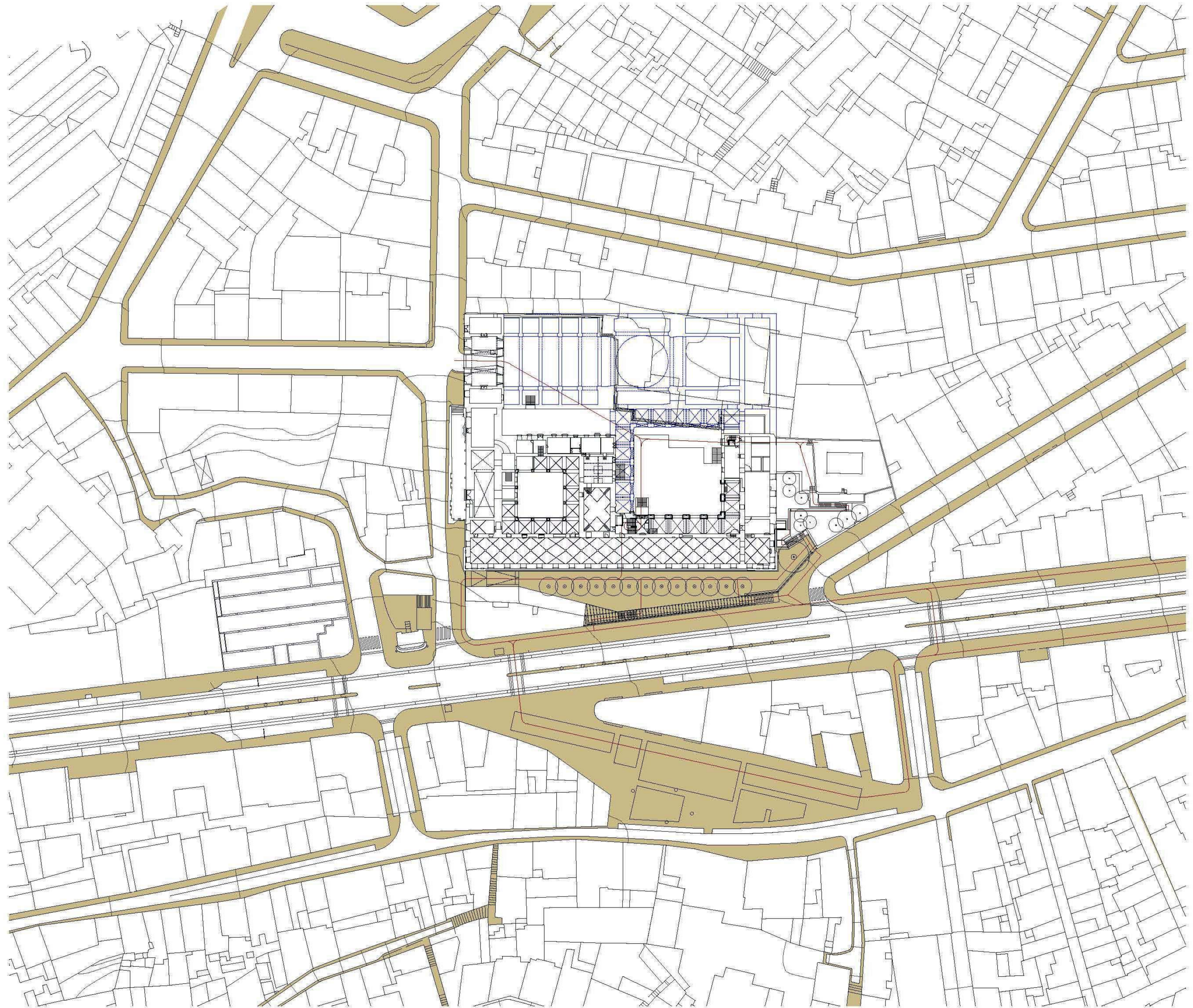
Continuidade. Criar um campo arqueológico permanente, por 10 anos, que irá depois da primeira etapa de intervenção continuar a revelar e a estudar o edifício.

Reutilizar um edifício notável que se encontra devoluto e que pode ser aberto à Cidade

Revelar um conjunto de espaços do Mosteiro que à mais de 200 anos estavam ocultos pelas diferentes camadas da ocupação hospitalar.

Abertura do edifício à Cidade, criando uma nova Rua

Reversibilidade. Construir um conjunto de estruturas de apoio ao novo programa com um carácter reversível. Todas as infraestruturas e estruturas serão passíveis de desmontagem e devolver o edifício na sua estruturas de base.







Portugal





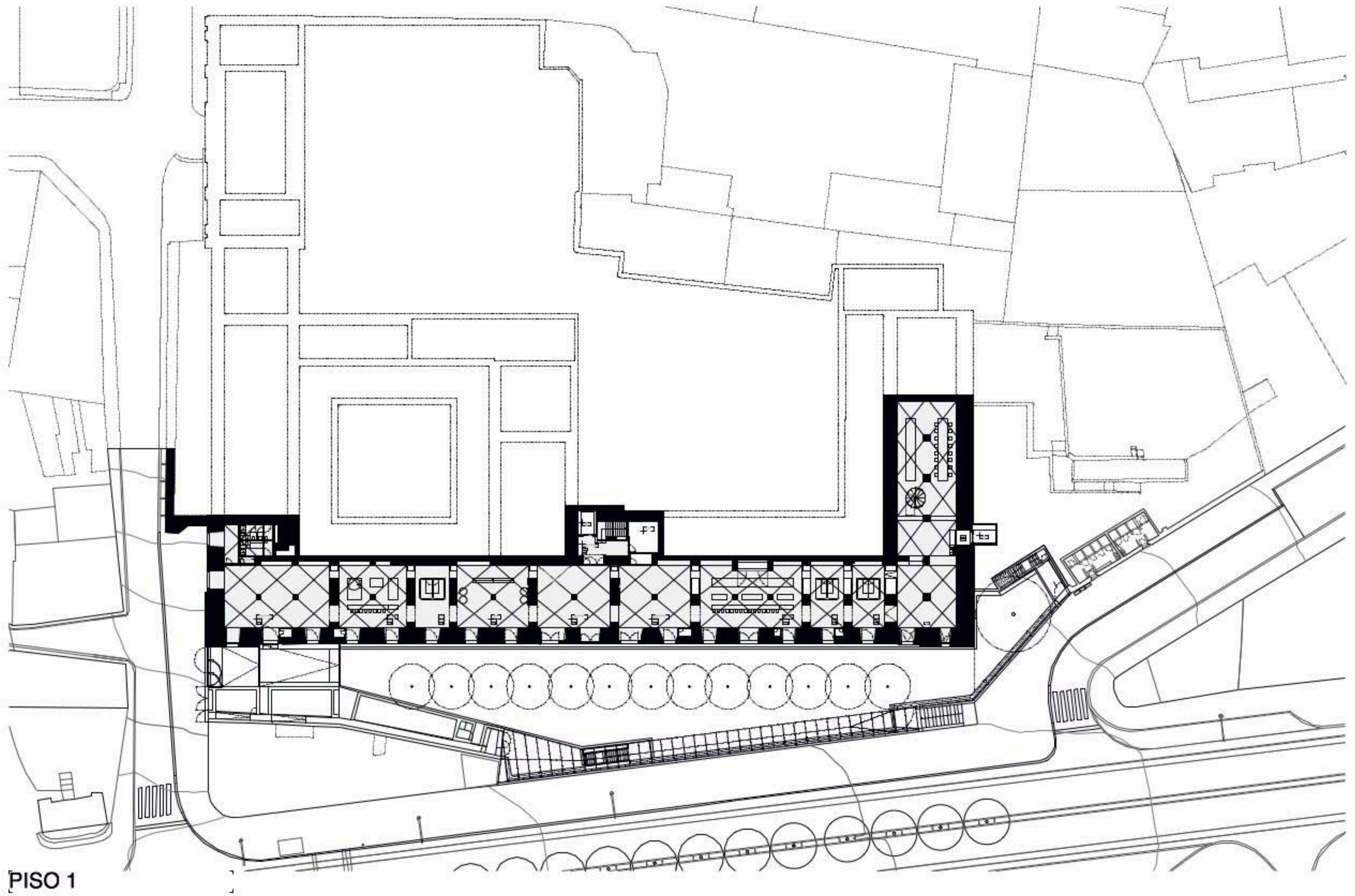




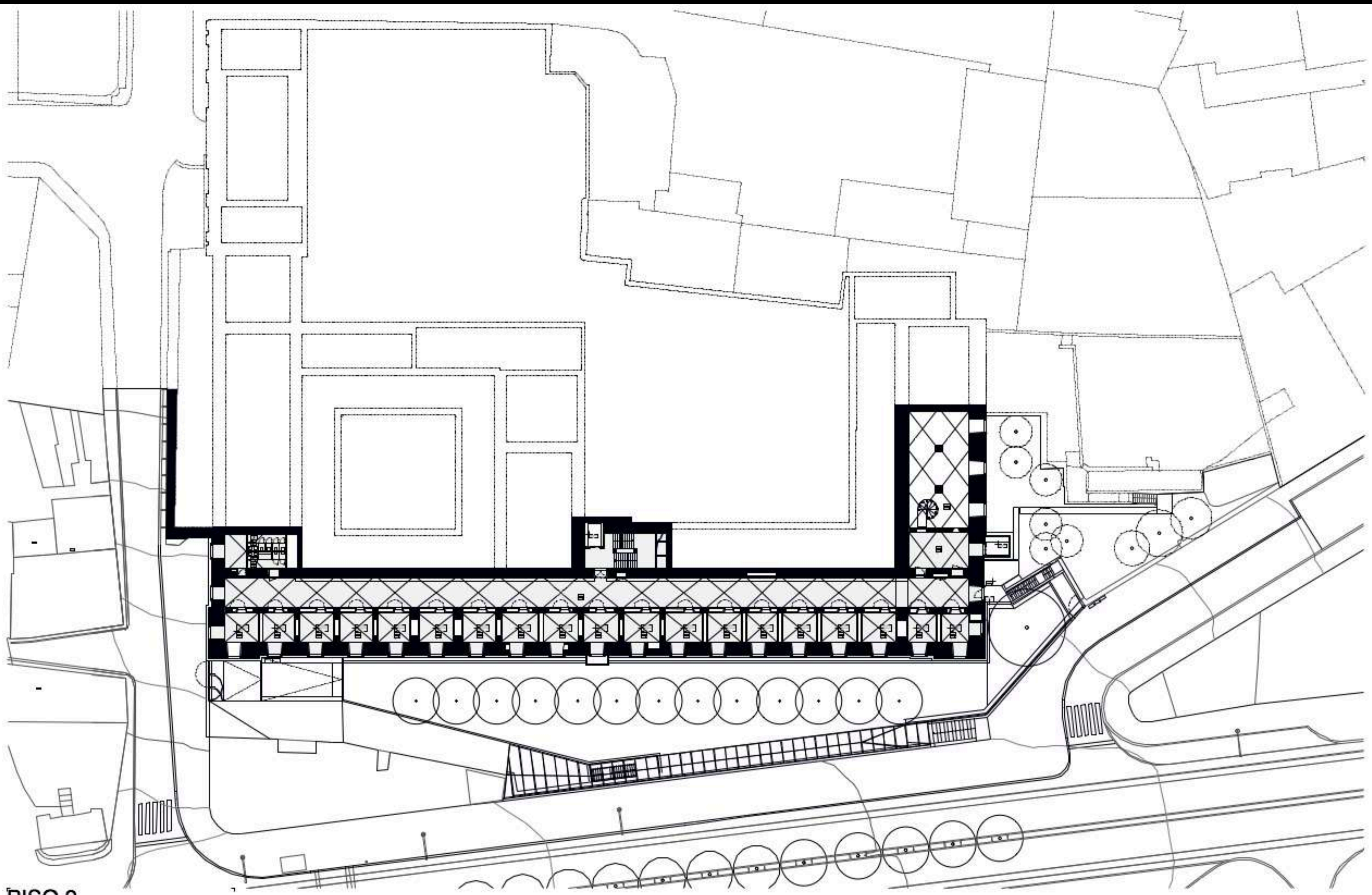




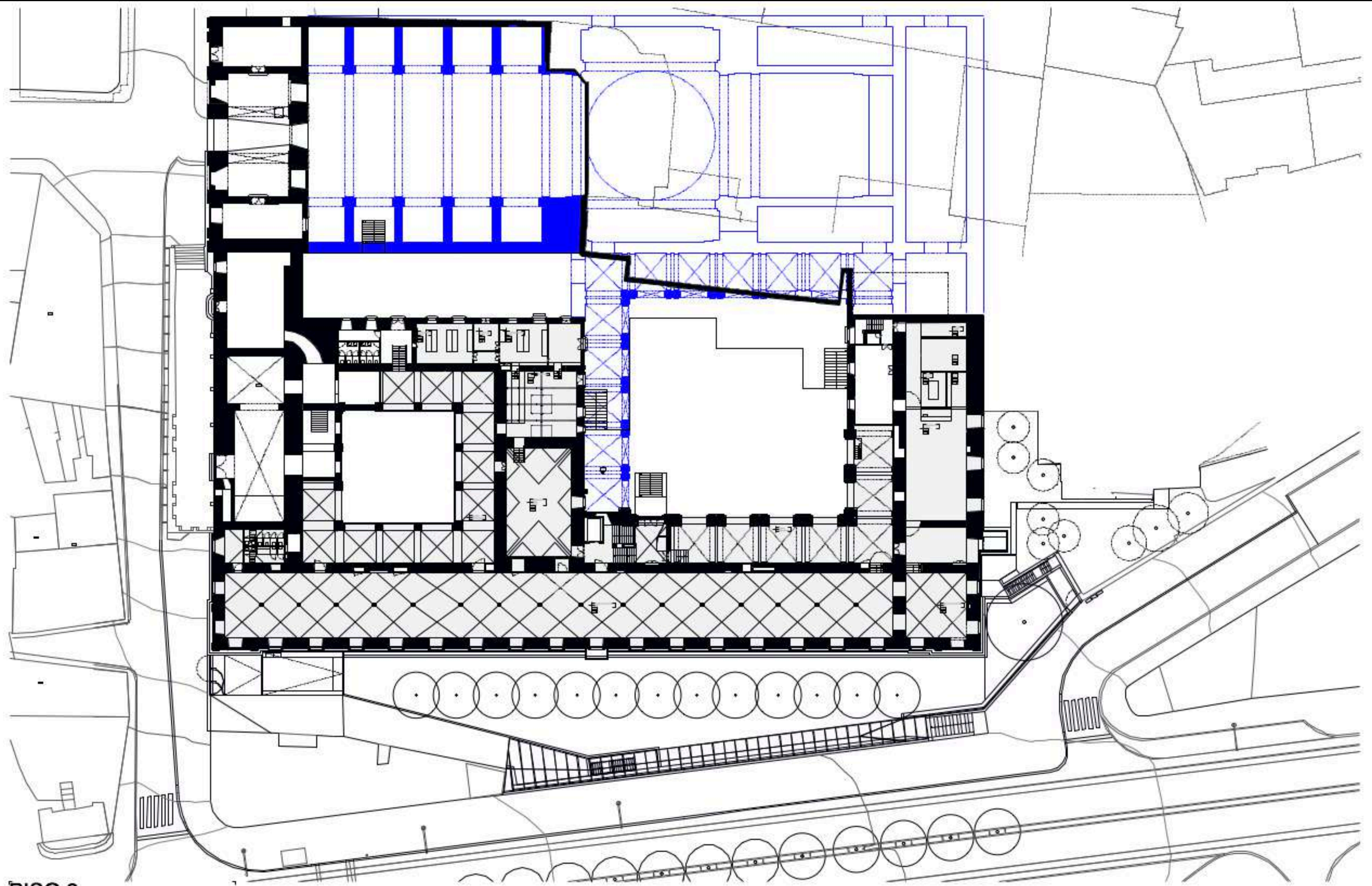




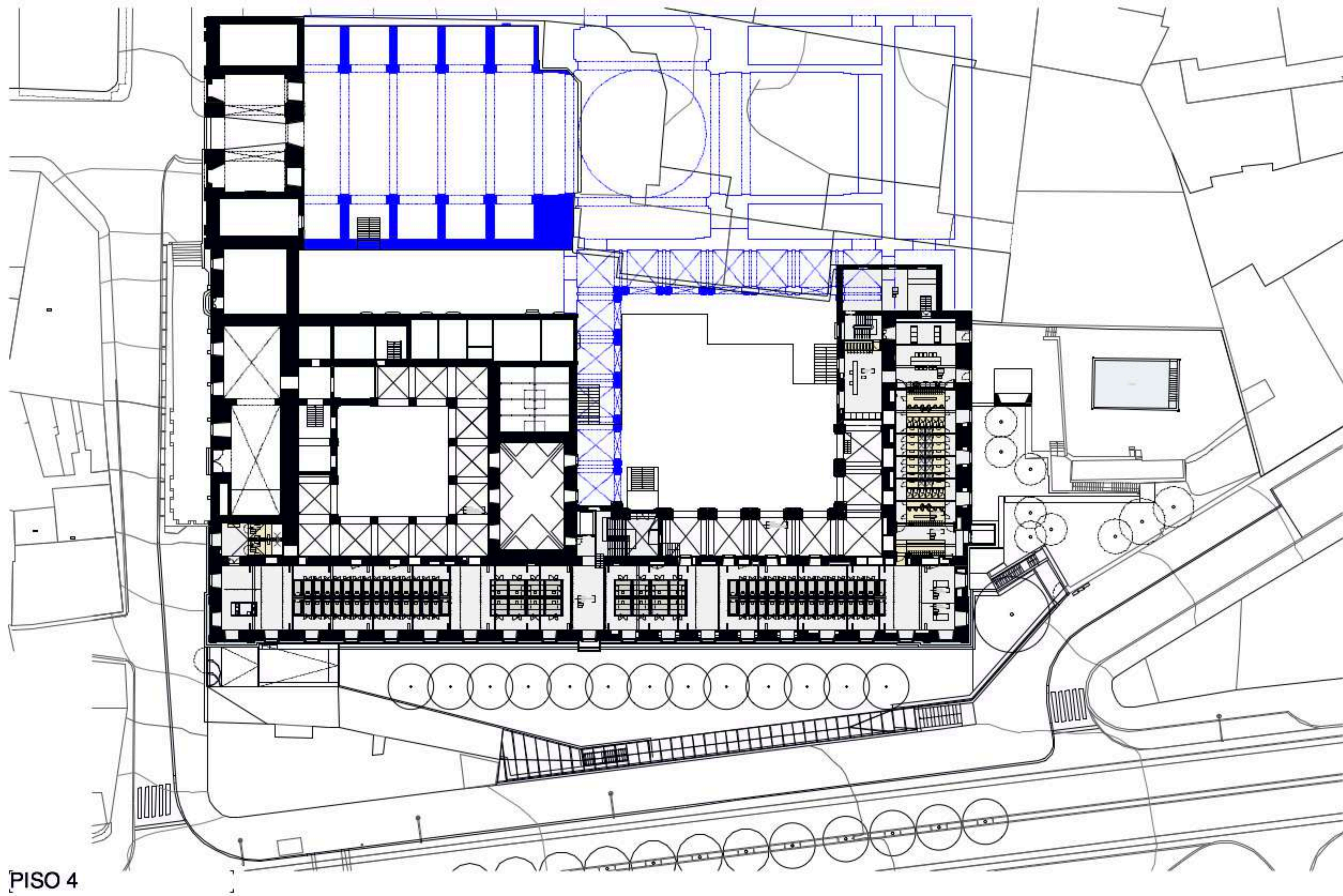
PISO 1



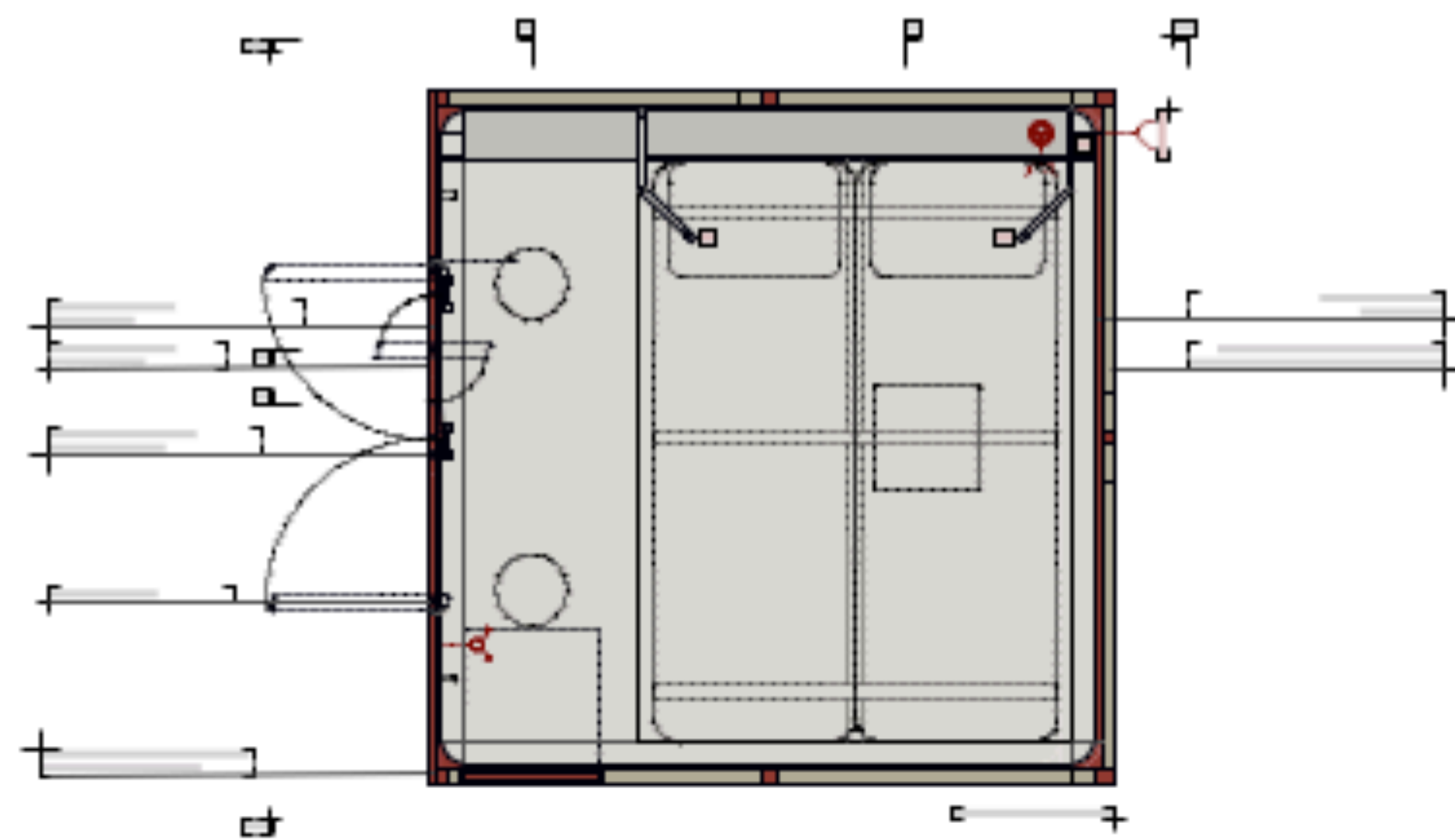
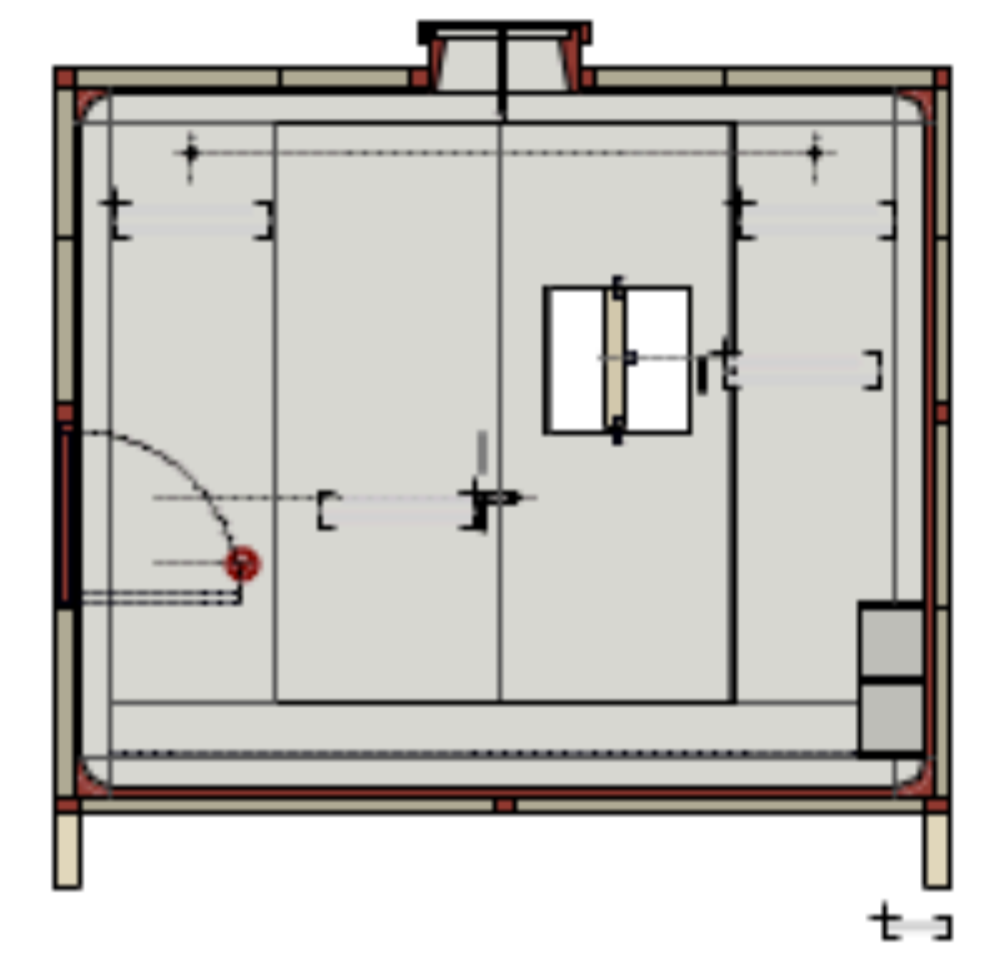
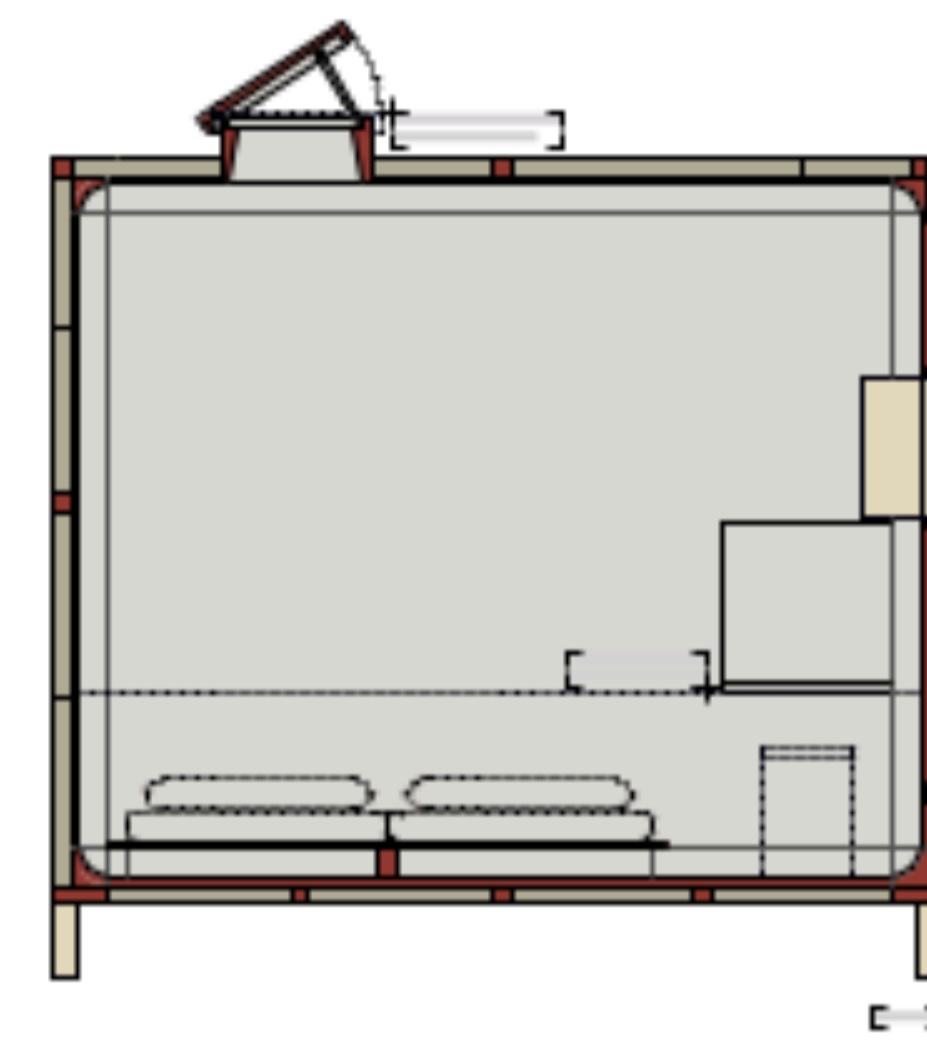
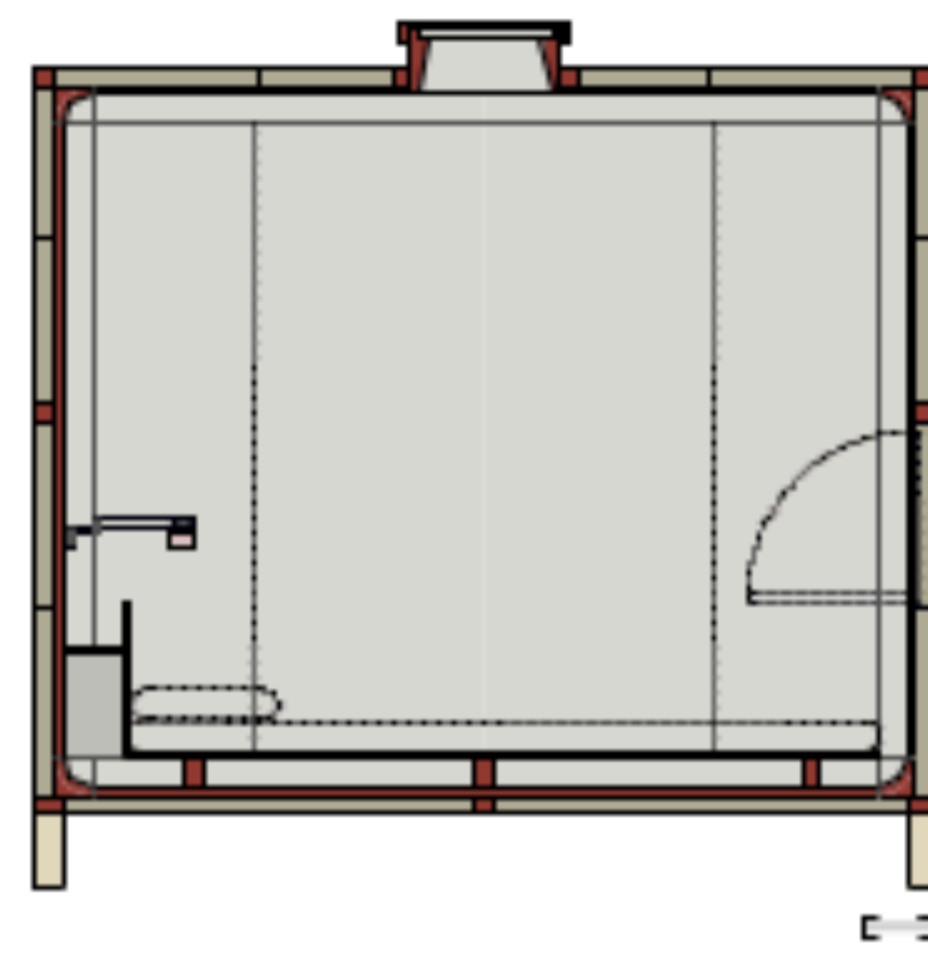
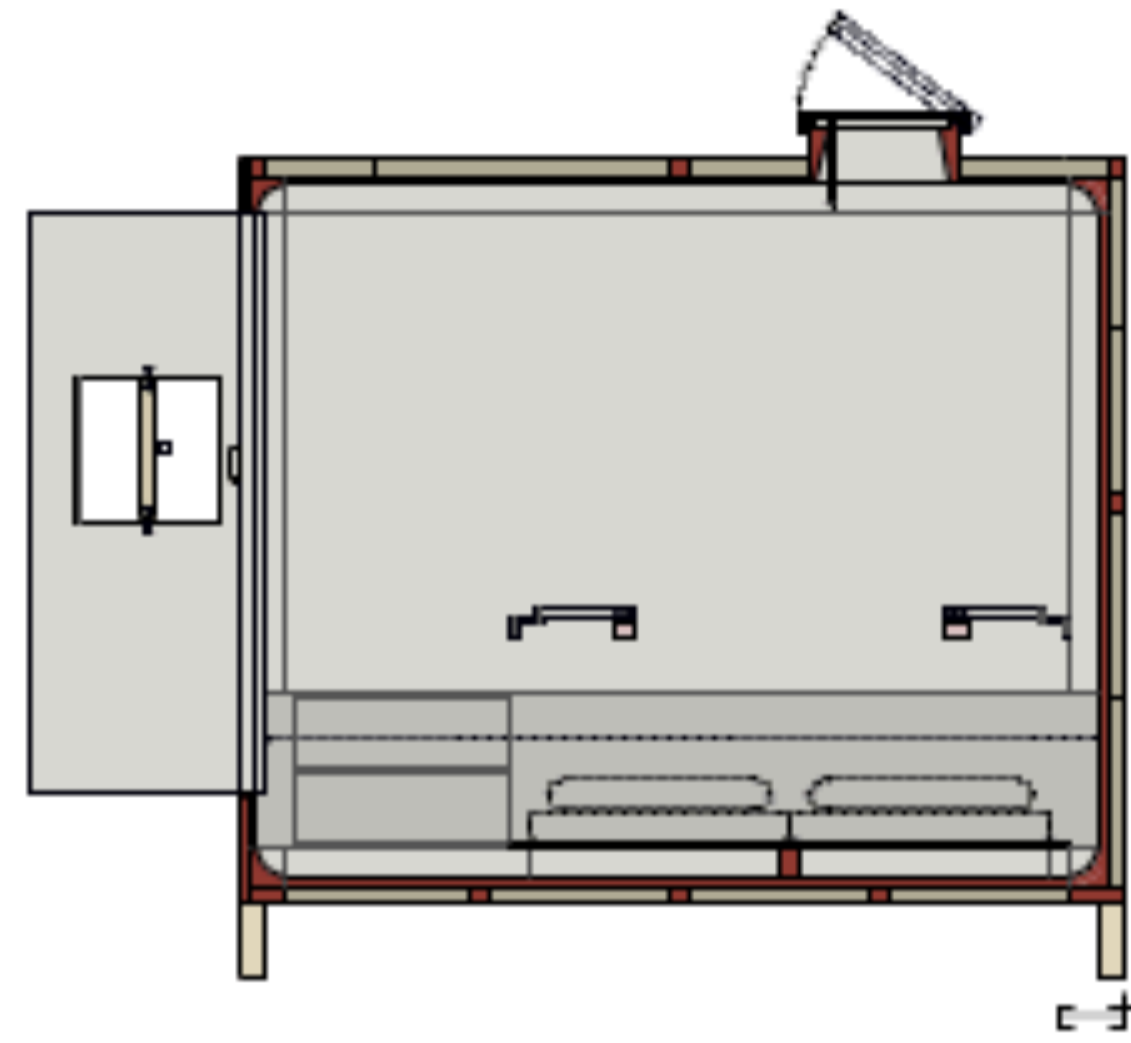
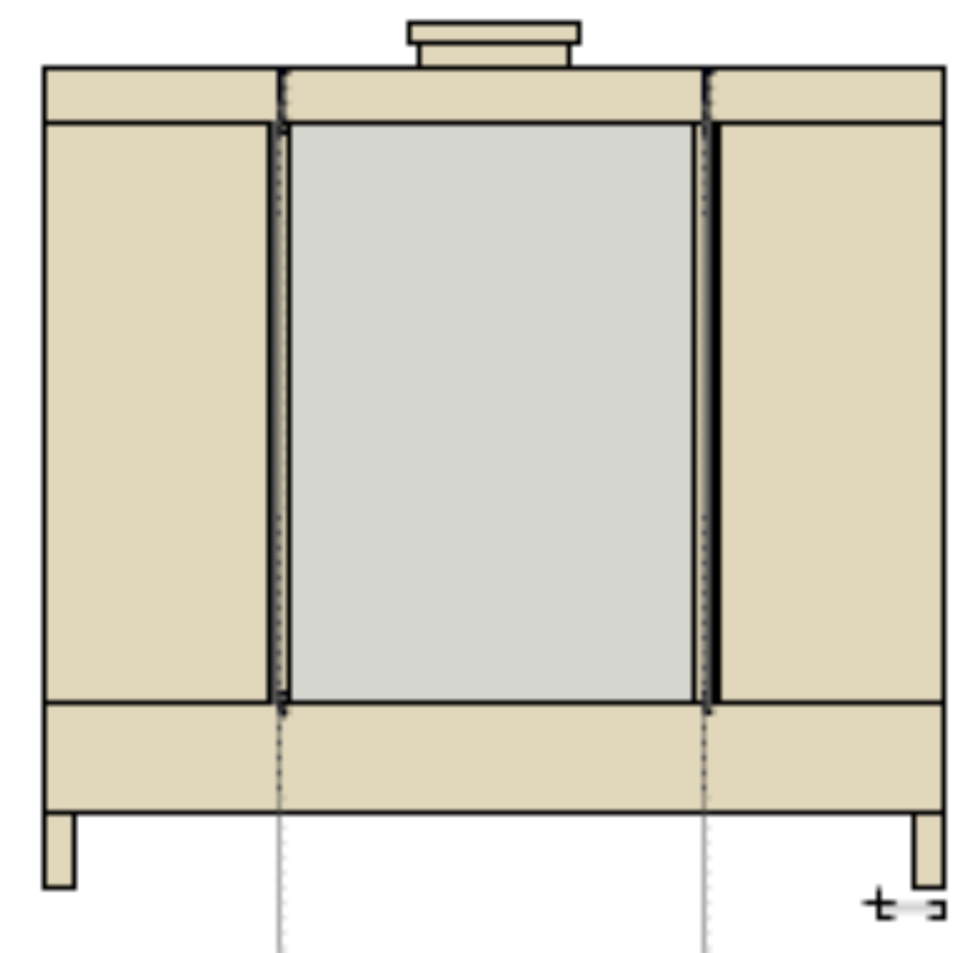
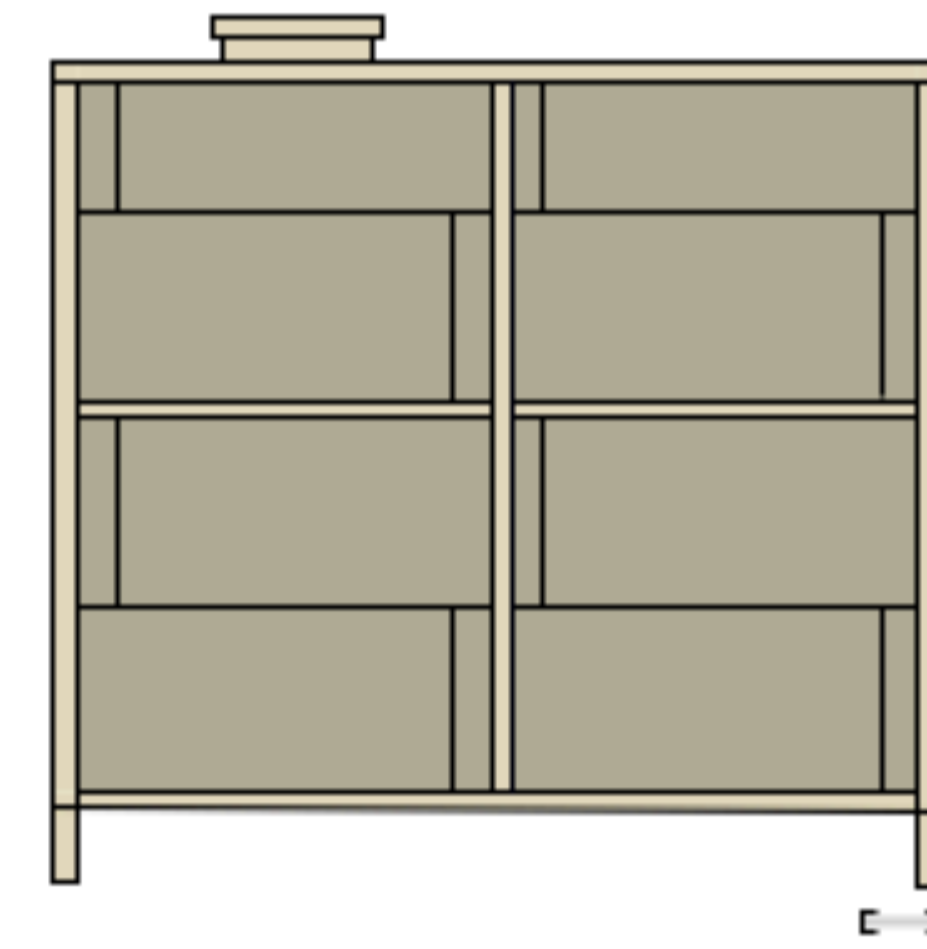
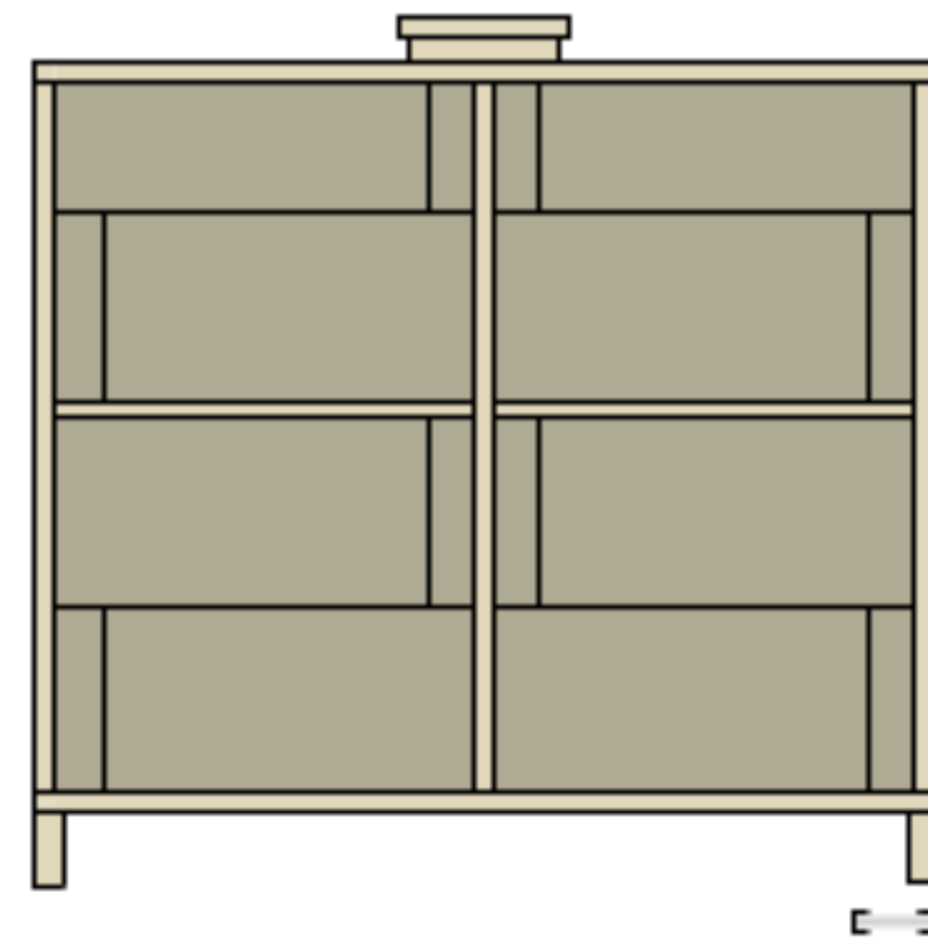
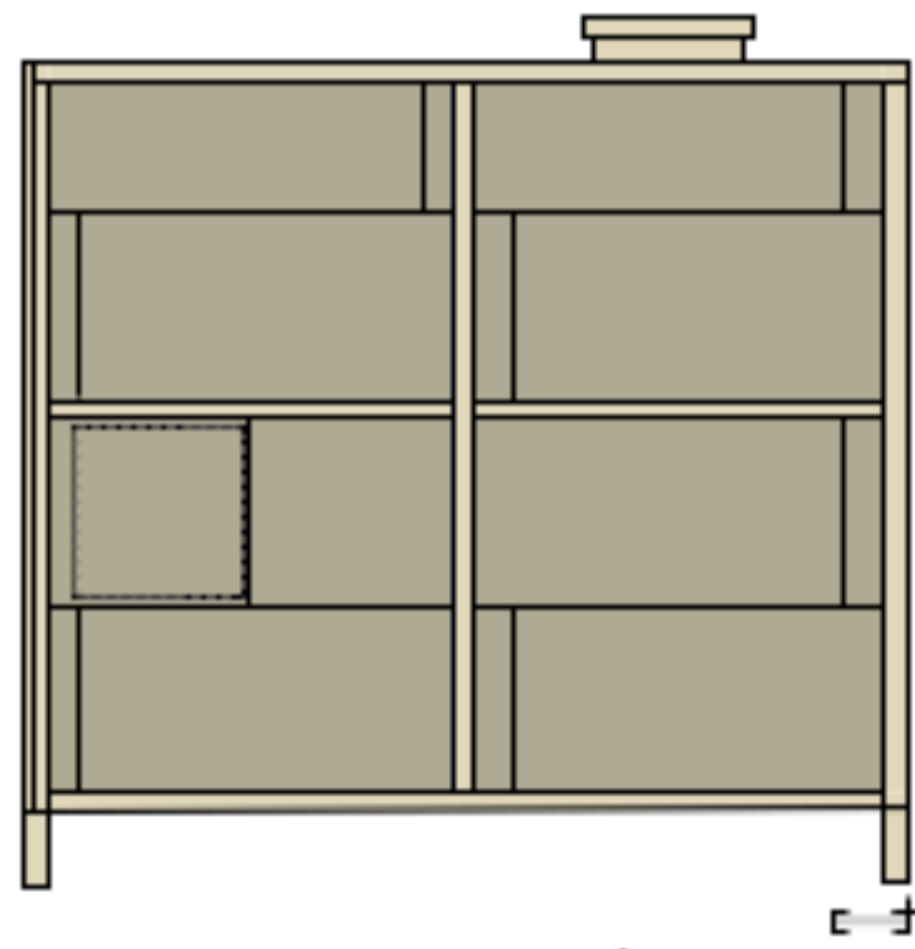
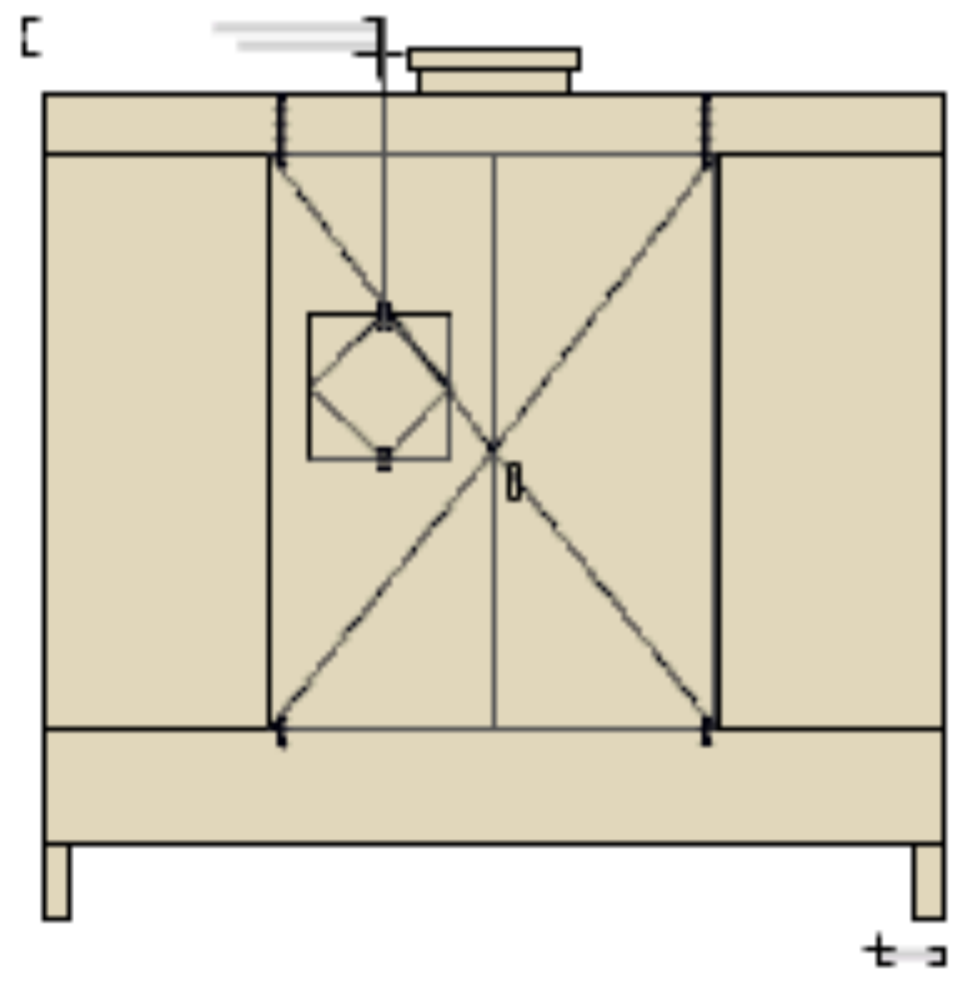
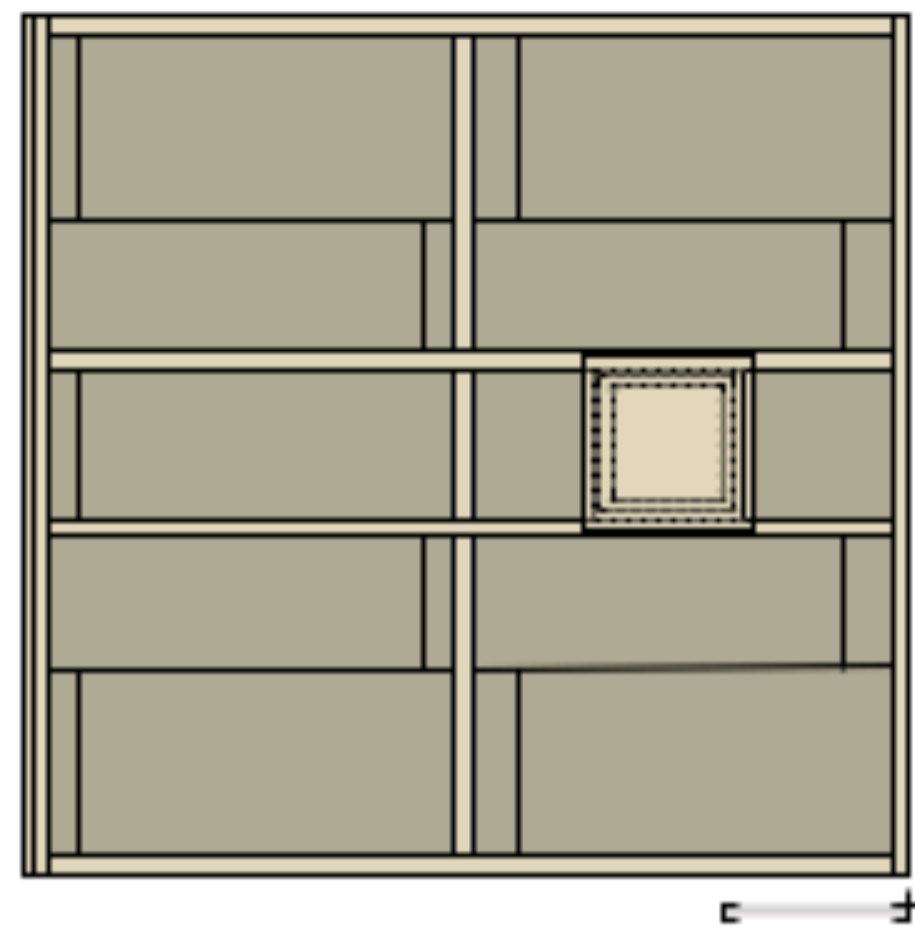
PISO 2

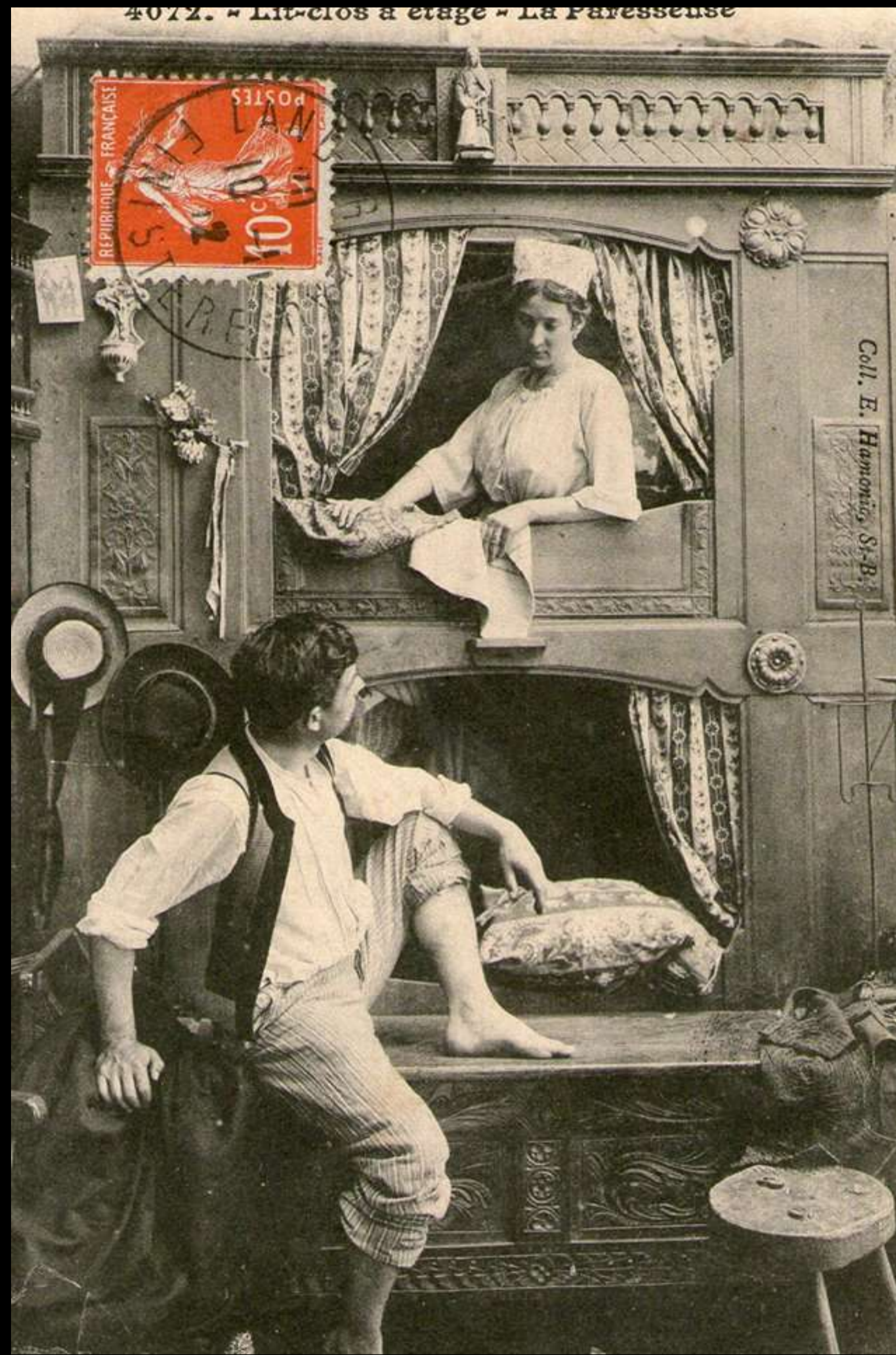


PISO 3



PISO 4







PEDRO DOMINGOS ARQUITECTOS
WWW.PDARQ.COM
MAIL@PDARQ.COM