

**ÍNDICE PROGRAMÁTICO DA ACÇÃO DE FORMAÇÃO
DE DESENHO ASSISTIDO POR COMPUTADOR,
AutoCad 2018**

**ACÇÃO DE FORMAÇÃO A 2 DIMENSÕES EM AutoCad 2018
REGIÃO AÇORES DA ORDEM DOS ENGENHEIROS**

**DE 9 DE OUTUBRO 2017 A 27 DE OUTUBRO
DAS 18H00 ÁS 20H00**

DURAÇÃO 30 HORAS



Imagem Foto-realista em AutoCad do Hotel Terceira Mar, Ilha Terceira

ÍNDICE PROGRAMÁTICO VERSÃO INICIADOS :

	Carga horária da Formação
<u>CAPITULO I</u> COMO COMEÇAR.....	1,0 HORAS
<u>CAPITULO II</u> CONFIGURAR O AMBIENTE DE TRABALHO.....	1,0 HORAS
<u>CAPITULO III</u> COMO USAR COMANDOS E VARIÁVEIS.....	1,0 HORAS
<u>CAPITULO IV</u> OS SISTEMAS DE COORDENADAS.....	2,0 HORAS
<u>CAPITULO V</u> DESENHAR COM PRECISÃO.....	5,0 HORAS
<u>CAPITULO VI</u> CONTROLAR A VISUALIZAÇÃO DOS DESENHOS.....	2,0 HORAS
<u>CAPITULO VII</u> EDIÇÃO DE DESENHOS (ENTIDADES).....	6,0 HORAS
<u>CAPITULO VIII</u> LAYER'S e PROPRIEDADES DAS ENTIDADES...	2,0 HORAS
<u>CAPITULO IX</u> CONFIGURAR E ADICIONAR E EDITAR TEXTO.....	2,0 HORAS
<u>CAPITULO X</u> ADICIONAR E PERSONALIZAR A COTAGEM.....	3,0 HORAS
<u>CAPITULO XI</u> BLOCOS E REFERÊNCIAS EXTERNAS.....	2,5 HORAS
<u>CAPITULO XII</u> CRIAÇÃO DO “LAYOUT” PARA PLOTAGEM.....	2,0 HORAS
<u>CAPITULO XIII</u> EDIÇÃO DE IMAGENS “RASTER”.....	0,5 HORAS
TOTAL DE HORAS	30,0 HORAS

**CONTEÚDO PROGRAMÁTICO DA ACÇÃO DE FORMAÇÃO
DE DESENHO ASSISTIDO POR COMPUTADOR,
AutoCad 2018**

**ACÇÃO DE FORMAÇÃO A 2 DIMENSÕES EM AutoCad 2018
REGIÃO AÇORES DA ORDEM DOS ENGENHEIROS**

DURAÇÃO 30 HORAS

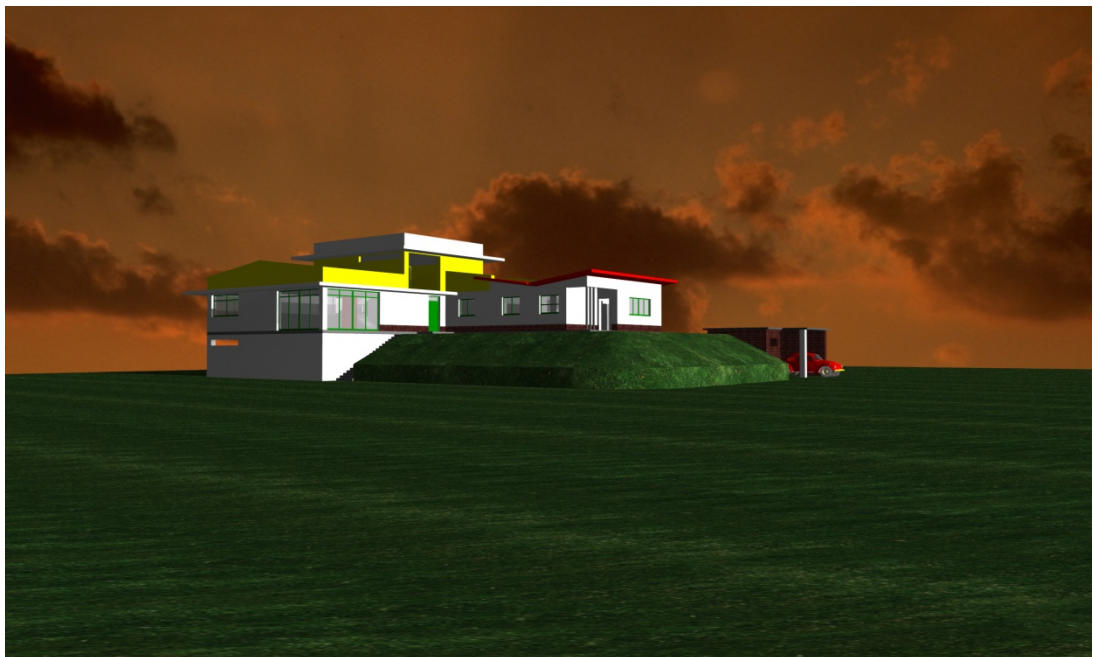


Imagem Foto-realista produzida num Curso na Escola Profissional de Capelas

ÍNDICE DO CONTEÚDO PROGRAMÁTICO:

DESENHO EM 2 DIMENSÕES

1. O AMBIENTE DE TRABALHO
2. INICIAR UM DESENHO
3. DESENHO DE ENTIDADES
4. DESENHAR ENTIDADES
5. SOMBREADOS, TIPOS DE LINHA E LAYOUT
6. TRABALHANDO COM LAYOUT'S
7. CÓPIAS MÚLTIPLAS, SIMETRIA
8. TRAÇADO DE DESENHOS
9. INSERIR TEXTO NOS DESENHOS
10. OUTROS COMANDOS DE EDIÇÃO
11. TRABALHAR COM BLOCOS
12. IMPORTAR BLOCOS
13. INSERIR BLOCOS
14. COMANDOS DE CONSULTA
15. COTAS
16. SISTEMA DE COORDENADAS
17. JANELAS MÚLTIPLAS
18. IMPRESSÃO DO DESENHO

DESENHO A 2 DIMENSÕES

1.- O AMBIENTE DE TRABALHO

- 1.1- INTRODUÇÃO
- 1.2- INICIAR O AutoCAD
- 1.3- O AMBIENTE DOS UTILIZADORES
- 1.4- A JANELA DE COMANDOS
- 1.6- A AJUDA EM AutoCAD
- 1.7- SAIR DO AUTOCAD

2.- INICIAR UM DESENHO

- 2.1- LIMITS DO DESENHO
- 2.2- AS COORDENADAS
- 2.3- UNIDADES DE TRABALHO
- 2.4- GUARDAR OS DESENHOS

3.- DESENHO DE ENTIDADES

- 3.1- COMANDO LINE
- 3.2- DESFAZER E REFAZER ACÇÕES
- 3.3- TIPOS DE COORDENADAS
- 3.4- REFERÊNCIA A ENTIDADES
- 3.5- ZOOM, JANELA E PREVIEW
- 3.5- COMANDO POINT

4.- DESENHAR ENTIDADES

- 4.1- DESENHAR CIRCULOS
- 4.2- COMANDO TRIM
- 4.3- COMANDO BREAK
- 4.4- SELECIONAR ENTIDADES
- 4.5- COMANDO ERASE
- 4.6- DESENHO COM POLYLINES
- 4.7- ARCOS E ELIPSES

5.- SOMBREADOS, TIPOS DE LINHA E LAYOUT'S

- 5.1- LOCALIZAR E ABRIR DESENHOS
- 5.2- CURVAS SPILINE
- 5.3- DESENHAR POLIGONOS
- 5.4- SOMBREADO DE ÁREAS
- 5.5- TIPOS DE LINHA
- 5.6- CONTROLO DE LAYOUT'S

6.- TRABALHANDO COM LAYOUT'S

- 6.1- PAPER SPACE, MODEL SPACE
- 6.2- EQUIDISTÂNCIAS, MEASURE, DIVIDE
- 6.3- COPIAR ENTIDADES
- 6.4- LAYOUT DE SOMBREADO
- 6.5- SIMPLES OU MULTIPLOS LAYOUT'S

7.- CÓPIAS MÚLTIPLAS, SIMETRIA

- 7.1- COMANDO MOVE
- 7.2- MARCAS E LINHAS AUXILIARES
- 7.3- CÓPIAS MÚLTIPLAS
- 7.4- MATRIZ RECTANGULAR
- 7.5- MATRIZ POLAR
- 7.6- REESCALAR ENTIDADES
- 7.7- REFLECTIR OBJETOS, COMANDO MIRROR

8.- TRAÇADOS DE DESENHOS

- 8.1- DESENHOS COMPLETOS
- 8.2- EDITAR POLILINHAS

9.- INSERIR TEXTO NOS DESENHOS

- 9.1- ESTILOS DE TEXTO
- 9.2- AJUSTAR TEXTO
- 9.3- ESCREVER TEXTO
- 9.4 EDITAR TEXTO
- 9.5- REVISÃO ORTOGRÁFICA

10- OUTROS COMANDOS DE EDIÇÃO

- 10.1- ALONGAR ENTIDADES
- 10.2- ALINHAR ENTIDADES
- 10.3- DECOMPOR ENTIDADES
- 10.4- SEMENTAR ENTIDADES

11.- TRABALHAR COM BLOCOS

- 11.1- CRIAR BLOCOS
- 11.2- SELECÇÃO DE ENTIDADES
- 11.3- ARQUIVAR BLOCOS
- 11.4- INSERIR BLOCOS

12.- IMPORTAR BLOCOS

- 12.1- IMPORTAR BLOCOS
- 12.2- CRIAR ATRIBUTOS
- 12.3- ASSOCIAR ATRIBUTOS

13.- INSERIR BLOCOS

- 13.1- REFERÊNCIAS EXTERNAS
- 13.2- INCLUIR IMAGENS
- 13.3- ALTERAR IMAGENS

14.- COMANDOS DE CONSULTA

- 14.1- INFORMAÇÃO SOBRE O DESENHO
- 14.2- LISTAGEM DAS ENTIDADES
- 14.3- LOCALIZAR PONTOS
- 14.4- DISTÂNCIAS E ÂNGULOS
- 14.5- CÁLCULO DE ÁREAS
- 14.6- UTILIZAR A CALCULADORA

15.- COTAS

- 15.1- CONCEITOS GERAIS
- 15.2- ESTILOS DE COTAS
- 15.3- ADICIONAR COTAS
- 15.4- ALTERAR COTAS
- 15.5- ALTERAR ESTILOS

16- SISTEMA DE COORDENADAS

- 16.1- SISTEMA “UCS”
- 16.2- VISUALIZAÇÃO
- 16.3- “UCS” DO USUÁRIO
- 16.4- COMANDO PLAN

17- JANELAS MULTIPLAS

- 17.1- JANELAS MÚLTIPLAS
- 17.2- ESPAÇO DO PAPEL E ESPAÇO DO MODELO

18.- IMPRESSÃO DO DESENHO

- 18.1- OCULTAR LINHAS
- 18.2- ORGANIZAR JANELAS
- 18.3- INSTALAR A “PLOTTER”
- 18.4- PREPAR A IMPRESSÃO
- 18.5- CONFIGURAR O FICHEIRO “*.CTB”
- 18.6- UTILIZAR/INUTILIZAR “LAYOUT’S”